



ГОЛУБИНО
КУЛЬТУРНО-ЛАНДШАФТНЫЙ ПАРК

Архангельская область,
пос. Голубино, д. 9
+7 (8182) 457-900
www.golubino.org

Вестник «Голубино»

**ПРОВОДНИК В МИР СЕВЕРНЫХ ДЕРЕВЕНЬ И ЗАПОВЕДНОЙ ПРИРОДЫ
РУССКОГО СЕВЕРА**

10 лет

ЮБИЛЕЙНЫЙ ВЫПУСК
№ 1/2024

Развиваясь сами – развиваем
территорию

Создаем образ будущего через
тесную связь с прошлым

К нам едут узнать себя



Культурно-ландшафтный Парк «Голубино»:

СЕМЕЙНЫЙ, НАСТОЯЩИЙ,
ГОСТЕПРИИМНЫЙ,
НАСЫЩЕННЫЙ И СОВРЕМЕННЫЙ

НАШИ СОЗДАТЕЛИ



В 2014 году, принимая на семейном совете решение о том, что хотим заняться восстановлением обанкротившегося туристического комплекса в Пинежском районе Архангельской области,

вдали от больших городов, мы и не думали, что это решение кардинально не только поменяет нашу жизнь, но и повлияет на жизни многих людей. Как может маленькая гостиница на

30 номеров на кого-то повлиять? Но повлияла. Удивительным образом оказалось, что наш подход к туризму, подход к общению с людьми сам по себе имеет значение и ценность. Сам по себе сформировал тот Парк «Голубино», который мы видим с вами сегодня: место, объединяющее людей, влюбленных в Север, в природу и культуру этого края. Уже 10 лет как мы растем вместе с «Голубино», пройдя путь от лесного отеля до Парка, от маленькой точки на карте до победителя федеральных конкурсов. В этом вестнике мы постарались вспомнить самые значимые события Парка и, самое главное, поблагодарить людей, кто вместе с нами верит в будущее Севера и со-зидает его!

КОМАНДА

Люди – наша главная сила и главная ценность! Команда Парка ежедневно вносит свой вклад в развитие «Голубино» и вовлечена в десятки разных задач и проектов, от строительства новых

объектов на территории до участия в форумах, от работы с детскими лагерями до встречи съемочных групп, от разработки меню ресторана до организации транспортных перевозок.



Прошлое и настоящее

ГОЛУБИНО



История поселка Голубино началась в 1962 году с Голубинского лесопункта Пинежского леспромхоза. Рядом с ним буквально за пять дней вырос новый поселок: несколько семей из деревни Шаста, где закрыли прежний лесопункт, разобрали свои дома, погрузили бревна на баржи,

туда же сложили все вещи, взяли домашних животных – и сплывали по реке до нового места. Через 10 лет, в 1972 году, лесопункт закрыли, и жителям снова пришлось переезжать – на этот раз в Пинегу. Самый большой и новый дом, который удалось разобрать на бревна и поставить на новом месте, до сих пор величают «голубинским».

Почему Голубино?

Название поселку дал соседний остров Голубин. Но откуда такое имя? Есть несколько версий:

- из-за голубого камня, ангидрида, находимого тут в изобилии;
- из-за ягод голубики, встречающейся в местных лесах;
- из-за голубей, которые кормились на острове.

Научная база заповедника

20 августа 1974 года в этих местах был открыт Пинежский государственный природный биосферный заповедник – первый субарктический заповедник европейской части России. Кроме того, была создана научная база Пинежского заповедника.

В поисках беломорских алмазов

В 1960–1970-х годах поселок Голубино превратился в центр притяжения для геологов: благодаря их работе на севере Архангельской области удалось найти месторождение алмазов.

Место для отдыха

В 2003 году в Голубино открылся полностью автономный, удаленный от центра туристический комплекс с одноименным названием.

2014 Зарегистрировано ООО «Голубино», учредителями которого выступили семьи Клепиковских – Шестаковых. 9 октября 2014 года началась новая история «Голубино».

2015 Выполнены работы по благоустройству территории, сделан ремонт внутренних помещений. «Голубино» начали активно представлять на выставках и мероприятиях в Москве.

2016 Реконструирован главный корпус туркомплекса – трехзвездочная гостиница.

2017 Переосмыслена концепция проекта, выполнен ребрендинг. Представители туркомплекса приняли участие в форуме, организованном фондом региональных социальных программ «Наше будущее» и региональным центром социальных технологий «Гарант» в Пинеге. Впервые проведен «Праздник оленя», в рамках которого прошли первые в районе гонки на оленьих упряжках. На мероприятие приехало более 1000 гостей.

2018 Зарегистрирована ассоциация «Голос Севера», созданная для сохранения природного и культурного наследия Русского Севера.

2019 Проведена стратегическая сессия, посвященная разработке концепции дестинации (привлечения туристов) в поселках Пинега и Голубино Пинежского района. Парк «Голубино» стал частью проекта «Год Пинежского района». После реконструкции открыты ресторан и конференц-зал.

2020 В августе произошла реорганизация Лесного отеля в Культурно-ландшафтный Парк, совмещающий комфортное размещение туристов с насыщенной экскурсионной программой. Реконструирована набережная. Расширен автопарк, закуплены новые машины.

2021 Проект Парка одержал победу в номинации «Лучшее бизнес-решение» премии Forbes, который представила директор по развитию Анна Клепиковская. Состоялась презентация проекта «От меня зависит».

2022 Туркомплекс сдал экзамен экстерном, получив три звезды для главного корпуса гостиницы и коттеджей. Также после прохождения классификации удалось подтвердить высокий уровень сервиса. Подписано соглашение о сотрудничестве с Ассоциацией самых красивых деревень и городков России. Открыли визит-центр, где можно заказать экскурсии, взять карту, купить сувениры, поработать в зоне коворкинга. В пандемию, с марта по июль, Парк работал на доставку: готовили пищу и суши для жителей Пинеги и ближайших деревень. Благодаря этому удалось сохранить рабочие места для сотрудников. Организованы бесплатные кулинарные курсы для юных пинежан 11–17 лет. Все расходы на их проведение взяли на себя ассоциация «Голос Севера» и Парк «Голубино».

2023 Парк «Голубино» вошел в топ-6 лучших проектов Архангельской области в рамках федеральной программы «Россия – страна достижений». Пинежанка Алена Валькова создала экспозицию «Глухарий ток», посвященную уникальному явлению – «свадьбе» глухарей.

ГЛАВНЫЕ ВЕХИ РАЗВИТИЯ

НОВАЯ ИСТОРИЯ «ГОЛУБИНО»

Своей новой жизнью поселок Голубино обязан людям, очень любящим Русский Север. А началось все со звонка прежнего руководства Ивану Шестакову (ныне нашему техническому директору) с предложением стать управляющим. Недолгий семейный совет, горячее обсуждение – и мы уже принимаем решение выкупить бизнес, находящийся в стадии банкротства. Инвестором выступил другой член семьи, Олег Клепиковский: вместо новой квартиры в Москве он предпочел вложить средства в стройку в Арктике.



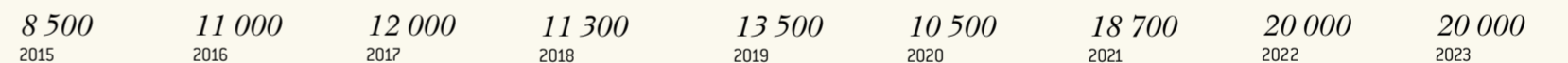
началась пандемия, а мы запустили доставку еды для местных жителей и открыли визит-центр. Стало очевидно, что «Голубино» уже больше чем отель. У нас туры за сотни километров, мы показываем гостям водопады, пещеры, нетронутые леса, древние храмы, старинные деревни. Рядом с нами охранная зона Пинежского заповедника, а в окрестностях – памятник природы «Голубинский карстовый массив». Как это назвать? Называем Культурно-ландшафтный Парк. В 2021 году мы обустроили техническую зону, а чтобы ее не было видно, построили забор в виде пинежских гор

со скалодромом. Завершили строительство нового корпуса семейной гостиницы с трехкомнатными номерами. В 2022 году начали строительство семейной гостиницы, а в 2023-м открыли ее с сертификацией четыре звезды (сейчас это единственный в радиусе многих сотен километров отель подобного класса). В том же году открыли и новый банный комплекс с джакузи, уличным бассейном, парными и интерьерами, созданными руками местных художников. С каждой большой стройкой нам кажется, что уже хватит. Но после каждой стройки мы понимаем, что надо еще.

Бережный туризм для нас –

это познание Севера с заботой и пониманием его природы, ритма и ценностей. Счастливы, что число гостей и друзей нашего Парка со своим взглядом на путешествия растет с каждым годом.

СТАТИСТИКА ПОСЕЩЕНИЯ (гостей/год)



ПИНЕГА

Всего в 200 км от Архангельска в краю нетронутой северной природы вас встречает Пинега, одно из старейших поселений Русского Севера. Впервые это название упоминается в Уставной грамоте новгородского князя Святослава Ольговича 1137 года. Местные гордятся, что их родной поселок на 10 лет старше Москвы. Впрочем, археологические находки свидетельствуют о еще более раннем заселении этих мест чудским племенем пинь. Из-за своего выгодного положения в долине трех рек – Пинеги, Кулой и Мезени, по которым корабли могли выйти в Белое море и на Печору, за Урал, а отсюда продолжить путь в богатую Сибирь, – поселок получил общее название Волок Пинежский, или Великопинежский погост.



Сама Пинега, какой мы ее знаем сегодня, была основана в 1780 году по указу Екатерины II. Город объединил шесть деревень, открылись присутственные места: магистрат, нижний земский, сиротский и словесный суды, нижняя расправа, уездное казначейство, городническое и духовное правление. В конце XVIII века появилось

первое учебное заведение – приходское училище, а в начале XIX века – больница и аптека, одна из первых в губернии. Был у города и собственный герб: два рябчика на золотом фоне, символизирующие изобилие дичи в пинежских лесах. В 1993 году Пинежье отнесено к районам Крайнего Севера России.

А вы знали?

В Российской империи Пинежье было местом ссылки, а в советское время там располагались исправительно-трудовые лагеря Кулойлага, Пинежского отделения ГУЛАГа. Василий Голицын, фаворит царевны Софьи Алексеевны, провел здесь последние годы жизни и был похоронен в Краснотуркменском монастыре, расположенном в 15 км от поселка Пинега. Ссылные писатели Александр Серафимович, арестованный в связи с делом о покушении на императора Александра III, и Александр Грин посвятили Пинежье несколько своих произведений.

Уроженцами этих мест были исследователь космоса, видный ученый в области гидроаэромеханики и газовой динамики Георгий Петров, основоположник отечественной эволюционной эндокринологии Лев Лейбсон, летчик, герой Советского Союза Георгий Алексеев и выдающийся советский писатель Федор Абрамов. По реке Пинеге в 1935 году путешествовал в поисках нетронутых лесов Михаил Пришвин. В 2008 году в городке и окрестных лесах прошли съемки кинофильма «Верую!» (киностудия «Ленфильм») по мотивам рассказов Василия Шукшина.

Это интересно

Пинежанами называют не только жителей поселка Пинега, но и всех, кто живет в селах и деревнях, расположенных вдоль одноименной реки.

10 лет длинною в жизнь

Для каждого из нас «Голубино» – целая жизнь. Оказывается, чтобы заниматься туристической деятельностью, мало наладить эффективную работу гостиницы или ресторана – нужно еще регулярно ремонтировать помещения, участвовать в конференциях, встречаться с журналистами и съемочными группами и т.д. И мы столько всего сделали за десятилетие!

ВОКРУГ ПАРКА



2017 На новогодние праздники предложили гостям программу «Вкусное Пинежье», каждый день которой был посвящен одному из блюд северной кухни. Развлекательную часть составили выступление Пинежского народного хора, квест в Пинежской библиотеке, экскурсии на ферму и в старинную пекарню. Провели

первый «Грибной марафон» и представили нового жителя Пинежского района – Лешего. Он научил гостей правилам поведения в лесу и рассказал о местных грибах.

2019 Разработали туры «Вкусное Пинежье» и «Палаточный лагерь. Семейное лето». Привели в порядок экотропы, которые позволяют показывать гостям красоты нашего края, не причиняя вреда заповедной природе.

2021 Художник и скульптор Алена Валькова создала огромных деревянных рябчиков, их установили на въезде в Пинежье. «Сборная Тайболы» построила в Парке

«Голубино» искусственный горный массив из дерева длиной 35 м. «Горы» выполняют несколько функций: это и арт-объект, и забор, и фотозона, и площадка для развлечения со встроенной «пещерой» и мини-склодромом.

2023 В рамках национального проекта «Туризм и индустрия гостеприимства» на берегу реки Пинеги обустроили арктический пляж, закупили новый туристический инвентарь, чтобы проводить сплавы по реке. Для удобства гостей парка и местных жителей организовали регулярный муниципальный автобусный маршрут до Архангельска.

ПАРК ПОСТОЯННО МЕНЯЕТСЯ



Городским жителям хорошо знакомы воркование голубей и крики чаек. А слышали ли вы когда-нибудь глухариную песню? Наблюдали за глухарями в их естественной среде обитания? Скорее всего, нет. И немудрено: увидеть и услышать токование этих птиц в природе очень сложно – даже если у вас, как

ВЫСТАВКИ, КОНФЕРЕНЦИИ, ЯРМАРКИ

2017 Приняли участие в Благовещенской ярмарке на Пинеге и Маргаритинской ярмарке в Архангельске. Стали партнером фестиваля «Тайбола».

2018 «Голубино» является постоянным партнером Международного кинофестиваля стран Арктики Arctic Open (Архангельск).

2019 Приняли участие в IV Фестивале Русского географического общества «Открываем Россию заново. Вместе!» в Москве. Представители Большой Байкальской тропы провели в «Голубино» семинар по строительству экологических троп.



Встретили участников архангельского II Международного форума «Судостроение в Арктике», которые приехали на родину морехода и путешественника Семена Дежнева. **2022** Гиды «Голубино» выступи-

ли с лекциями на V Фестивале Русского географического общества «ГЕ-0-ГР-А-Ф-И-Я» в «Зарядье». Руководитель отдела продаж и маркетинга «Голубино» Мария Вилюкова стала одним из спикеров деловой программы Арктиче-

ского форума путешественников, проходившего на Чукотке в рамках Международного фестиваля «Берингов пролив».

2023 «Голубино» – единственный региональный участник выставки «Мотовесна» в «Экспоцентре». В Парке прошел фестиваль «ТОСы Поморья», собравший более 80 участников. Представили Архангельский край премиальному сегменту гостей на московской выставке Best Russia. Регулярно участвуем в международных туристических выставках: «ОТДЫХ Leisure», МИТТ и др.

БАННЫЙ КОМПЛЕКС

Осенью 2023 года мы открыли банный комплекс, оформленный по мотивам пинежских сюжетов. Витражи здания расписывала дизайнер Алена Валькова, она же придумала некоторые элементы декора. 90% наполнения комплекса создано руками местных мастеров и из местных же материалов.

Гостям предлагаются два зала: светлый и темный, в каждом из них есть купели, джакузи, камины и зоны отдыха. Деревянные элементы отделки выточены в столярной мастерской «Голубино». Из залов можно попасть на балкон с купелью из северной лиственницы и полюбоваться рукотворным водопадом.

Для каждого зала предусмотрена своя парная, срубленная из осины. Печи в парных в лучших традициях нагреваются огнем. Рядом с комплексом под открытым небом установлен банный чан, в котором можно париться не только летом, но и зимой. Это особое удовольствие – наблюдать за звездами, лежа в горячей воде с ароматными травами.



2021 Парк дважды принимал Валдиса Пельша и его съемочную группу, работавших над документальным фильмом «Русский Север. Дорогами открытий» для Первого канала.

2023 В «Голубино» приезжала команда проекта «Гастротур» (телеканал «Пятница») с ведущим Дмитрием Левицким. В съемках передачи приняли участие наши любимые Варвара Заборцева и Иван Шестаков. Команда проекта #vkместа и участники программы «Больше, чем путешествие» с ведущей Еленой Летучей прогулялись по лесу, заглянули в Пинежские пещеры и даже попробовали их на вкус.

Конкурсы и победы

2017 Победил в номинации «Самый оригинальный проект» Первого Национального конкурса видеороликов «Золотые курорты России». Гастрономическая программа «Вкусное Пинежье» заняла первое место в номинации «Еда как событие» профессионального туристического конкурса «Гастрономическое впечатление / Taste experience».

2018 Директор парка Елена Шестакова выиграла конкурс «Российские премии Фонда Сити в области микропредпринимательства» в номинации «За развитие социокультурной среды местного сообщества». Менеджер «Голубино» Евгения Данилова стала призером регионального этапа Всероссийского конкурса профессионального мастерства работников сферы туризма в номинации «Лучший менеджер по выездному и выездному туризму».

2021 Туристические маршруты Парка («Знакомство с Русским Севером», «Заповедная Чудь» и «Северные каньоны») выиграли в трех номинациях Всероссийского проекта «Открой свою Россию».

2022 Экскурсоводы «Голубино» и коллеги из Пинежского района первые прошли аттестацию экскурсоводов и гидов-переводчиков в правительстве Архангельской области.

2023 Экскурсовод Зоя Гороздей прошла конкурсный отбор для участия в Международной выставке-форуме «Россия».



Важные мероприятия

2017 Фотографии с экскурсий, проводимых в окрестностях «Голубино», украсили один из терминалов московского аэропорта Шереметьево.

2020 В Парке прошел крупный стол VII экспедиции АСКДР «Русский Север 2.0» на тему «Перспективы развития агротуризма в России». Участники 20-дневной экспедиции наметили новые туристические маршруты и отобрали претендентов на звание

самых красивых деревень России.

2023 «Голубино» стало площадкой для проведения Форума молодых политиков Архангельской области – первого в линейке областных форумов «Поморы мы». В рамках проекта «Заповедные территории Севера» Государственный музей при поддержке сотрудников Парка выпустил фильм «Пинежский заповедник: изучение карстовых пещер».

Мы – большая семья, которая умеет не только слаженно работать, но и весело отдыхать!

у Парка, есть вездеход. Поэтому сотрудники «Голубино» решили дать гостям возможность познакомиться с этим живым чудом прямо на своей территории – в уникальном музее «Глухариный ток». Музей открылся в декабре 2023 года, работа над ним шла с ноября 2022-го. Здание в форме шестерика с панорамными окнами построил наш плотник Иван Дурынин, а т-

лантливый скульптор Алена Валькова оформила экспозицию. Гостей здесь встречают деревянные птицы реального размера, замершие в разных позах: одна идет, другая нахилилась, третья токует. Каждый глухарь сделан Аленой вручную с большим вниманием к деталям. Звуковой фон в музее погружает наблюдателей в романтическую атмосферу глухариной «свадьбы».

СТИЛЬ «ГОЛУБИНО»

2015 год подарил нам знакомство с архитектором Антоном Ефремовым. Благодаря ему в Парке появился свой стиль – «северный модерн», опирающийся на идеи и мотивы традиционного деревянного зодчества Русского Севера. Под его руководством реализованы проекты по строительству визит-центра, семейной гостиницы, банного комплекса, музея. Разработан генплан развития Парка до 2030 года.

«ПРАЗДНИК ОЛЕНЯ»

Туристов к оленеводам мы возили давно. Но идея сделать совместный праздник и для гостей, и для жителей тундры появилась только в 2017 году. Тогда все средства от продажи билетов мы потратили на организацию мероприятия и подарки для оленеводов. А в 2018 году попробовали краудфандинг. Кампания по сбору денег шла несколько месяцев. Один из участников настолько проникся идеей, что приобрел и передал нам главный приз – снегоход. Потом мы устраивали «Праздник оленя» в 2019 и 2021 годах. Каждый раз это было настоящим вызовом. Как настроить логистику для 2000 туристов на небольшой территории? Как доставить оленей и упряжки из тундры?

Как накормить всех горячей едой, когда на улице –35 °С и кипящий суп, наливаемый из котелка, моментально остывает в тарелке? Но мы справились. Гости ехали на «Праздник оленя» даже в самый лютый мороз. Потому что все было по-настоящему! В «Голубино» можно было пообщаться с настоящими оленеводами из тундры, по-

пробовать блюда из оленины и купить легендарные пимы, в которых тепло даже в –50. Но главными героями праздника, конечно, были олени: когда мохнатые носы ныряют в ваши сухарей, даже суровые ненцы начинают улыбаться. А мы счастливы, что можем познакомиться с удивительным миром Русского Севера.



Наши люди

Каждого сотрудника Парка хочется поблагодарить за вклад в развитие «Голубино». Весь коллектив – за четкую и слаженную работу в любых условиях. наших друзей – за теплоту и поддержку. Гостей – за доверие и бережное отношение к северной природе. Вы все – наше будущее, ради вас и вместе с вами мы делаем «Голубино» и Пинежье еще лучше. Спасибо за теплые слова в наш адрес!



АЛЕКСАНДР ЧЕЧУЛИН

глава администрации Пинежского района и Пинежского округа с 2017 по 2023 год

В нашем районе есть места, где можно найти много удивительного. Например, «Голубино». Команда Парка предлагает комфортные условия для отдыха: экскурсии, разнообразное меню, номера на любой кошелек – от экономкласса до четырехзвездочного люкса, баня, водные прогулки, музеи, вечера у костра. И все это в Арктике! Сюда точно стоит приехать, чтобы безоглядно влюбиться в Русский Север.



ВАЛДИС ПЕЛЬШ

телеведущий

В «Голубино» наша съемочная группа приезжала дважды. Хотелось показать пинежские пещеры, которые в разное время года выглядят по-разному, красоту края, ну и, конечно, людей, которые удивляют своими словами, диалектом, силой духа. Съёмки в Арктике – это всегда испытание. Побывав в «Голубино», говорю: его сотрудники сделали все, чтобы это испытание прошло для нас максимально легко. В людях здесь живут искренность, сила, смелость, доброта и талант. На Русском Севере очень талантливые люди!



ГАЛИНА ФЕДОРОВА

гостя из Архангельска

Мне очень нравится персонал в «Голубино»: доброжелательный, внимательный, позитивный. Приезжаю сюда, как в гости к родственникам, а уезжаю отдохнувшая и с хорошим настроением. Уже много раз была на всех экскурсиях, но в каждой поездке гиды непременно рассказывают что-то новое. Недавно впервые попробовала поплавать на сапе, освоила снегоступинг. А теперь в Парке появились каяки. Всегда есть чем заняться. Да, и кормят здесь очень вкусно!



НАДЕЖДА УЛАНОВА

менеджер проектов Парка «Голубино»

«Голубино» – место, где ты постоянно учишься новому и действуешь в режиме многозадачности. Моя работа – организация туристских групп, продюсирование съемок для региональных и федеральных телеканалов. А уж какой опыт получаешь при проведении масштабных мероприятий! Например, наш легендарный «Праздник оленя» – если в первый год его проведения к нам приехало около 1000 гостей, то во второй – более 2500.



ОЛЬГА ЛОБАНОВА

управляющая Парка «Голубино»

Для меня «Голубино» стало вторым домом. Особенно радует обратная связь от гостей, которые приезжают и погружаются в нашу домашнюю атмосферу. Наш коллектив – одна большая семья. В Парке работают люди с открытой душой, чистыми помыслами и добрым сердцем. Огромный вклад в сплочение и развитие коллектива делает наше руководство. Это люди, по-настоящему влюбленные в свое дело и в свой край, – главное достояние Парка!



АЛИСА ПАВЛОВА

видеограф

Для начала «Голубино» – это просто очень красиво. Здесь можно снять картинку под любой сюжет. Надо людей? Будет природа. Нужен экстрим? Поехали на болота. Кроме того, сами работники Парка – увлеченные и творческие люди, они всегда предлагают что-то интересное на съемках.



ИРИНА ЗАНГИНА

повар Парка «Голубино»

Работа в «Голубино» – это не только возможность находиться среди людей, которые постоянно придумывают что-то новое, возможность заниматься любимым делом, но еще и удивительные подарки для работников. Например, на одном из корпоративов я выиграла путевку в Санкт-Петербург. Думаю, что такое вообще мало где бывает.



РОМАН МАЛУГИН

водитель Парка «Голубино»

Мне нравится работать водителем в Парке: комфортный автобус, прекрасные виды и удивительные пассажиры, приезжающие познакомиться с Русским Севером. На дорогах, конечно, порой бывает трудно. Но мы делаем регион доступнее. Ни гостям Пинежья, ни местным жителям не нужно испытывать машины на прочность и переживать о сложности пути. Для этого есть мы.



ОЛЕГ ШАВРИН

экскурсовод Парка «Голубино»

В «Голубино» часто приезжают интересные гости, иногда они даже знают больше, чем наши гиды, – это стимулирует нас развиваться в профессии. Я очень люблю свою работу. Она дает мне возможность совмещать хобби – сбор минералов – с рассказами гостям Парка об этом суровом, но прекрасном северном крае.



СЕМЬЯ ДАНИЛА

гости из Пинеги

Мы часто приезжаем в «Голубино», чтобы просто погулять. Очень любим устраивать здесь семейные обеды. В любое время года в Парке спокойно и красиво – отдыхаешь душой и телом. Хорошо, что в Пинежье есть такое место! Зимой мы с удовольствием катаемся на «ватрушках» или лыжах: в районе больше нет мест, удобных для активного досуга. А в прошлом году мы проехали в –30 °C на «банане» – впечатления непередаваемые!



МАРИЯ ВИЛЮКОВА

руководитель отдела продаж Парка «Голубино»

Наш отдел бронирования и продаж работает с гостями напрямую: в день мы принимаем десятки звонков, отвечаем на сотни писем. Да, физически нас от будущих туристов отделяют сотни километров, но в каждом телефонном разговоре, в каждом письме очень много личного. Рассказать про «Голубино», ответить на вопросы, помочь выбрать лучший вариант – это совсем не сложно, когда говоришь о том, что любишь!



АЛЕКСЕЙ ПАВЛОВ

журналист из Пинеги

«Голубино» – это красиво, комфортно и очень по-домашнему. Здесь приятно гулять: потрясающие виды, живая природа, куры, кролики, деревянные тротуары. И в то же время первоклассный сервис. А в местный ресторан можно приехать даже после работы. Кстати, это еще и классное место для свадьбы. По крайней мере, свою мы отпраздновали именно здесь!



ЗОЯ ГОРОЗДЕЙ

экскурсовод Парка «Голубино»

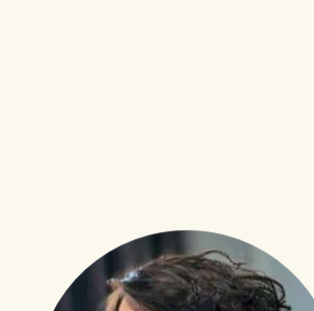
Я работаю в Парке недавно, но уже успела стать спасателем, выступить в роли гида на выставке «Россия» на ВДНХ, познакомиться с десятками интересных людей и увидеть невероятно красивые места региона, о которых раньше даже не слышала, – словом, получила огромное количество новых впечатлений. Для меня «Голубино» – это прежде всего новые возможности для развития и роста.



АЛЕКСАНДР ШАВРИН

пинежанин

Можно сказать, что поселок Голубино – моя вторая родина: в советские годы мы жили здесь 11 лет. Очень радует, что место не забыто: развивается туризм – причем не в ущерб природе, строятся высококлассные гостиницы, проводятся экскурсии. Здорово, что у пинежан есть такое чудесное место, где можно комфортно провести время, вспомнить детство, посетить любимые луга, озера и пещеры.



ЛЮДМИЛА КОЛИК

глава администрации Пинежского округа

Уровень сервиса «Голубино» достаточно высокий не только для Пинежья и Архангельской области, но и в целом для России. Вдвойне приятно, что он доступен как горожанам, так и жителям местных сел и деревень. Когда есть такие флагманы, которые задают стандарт работы в индустрии, все остальные начинают к этому стандарту подтягиваться.



ОКСАНА СВЕТЛОВА

министр культуры Архангельской области

Парк «Голубино» – наш надежный партнер в позиционировании Архангельской области как места, где бережно сохраняются культура и традиции Русского Севера в окружении неповторимых природных ландшафтов, где ощущается настоящая русская идентичность и сохранилась та самая жизнь, которая уже давно утрачена в популярных туристических местах: поверья, истории, легенды, говор, костюмы, традиционные блюда. В то же время «Голубино» служит хорошим примером того, как развитие туризма в маленьких отдаленных деревнях и поселках может стать основой для устойчивого развития территории, повышения уровня жизни местных жителей и формирования образа будущего вдали от больших городов.



ВАРВАРА ЗАБОРЦЕВА

пинежская поэтесса

В последние годы все Нижнее Пинежье собирается в Парке «Голубино». Это не просто очаг цивилизации посреди тайги, куда могут приехать туристы, желающие узнать Север, – это место встречи земляков. Я знаю, куда нести люблю, даже самую странную задумку, знаю, где ее подхватят. И это дарит веру в то, что можно жить и творить на своей земле, несмотря на все очевидные трудности.



МАРИЯ ОЛЬКИНА

руководитель Пинежского территориального отдела

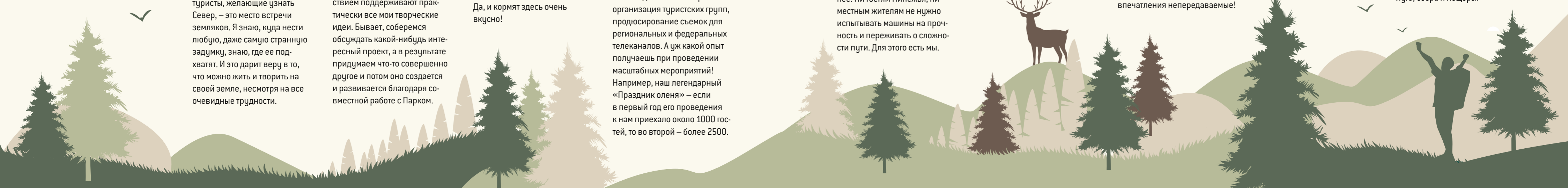
Парк «Голубино» – это наша визитная карточка и наша гордость. Единственное место на многие сотни километров с высочайшим качеством сервиса. Таких мест и по стране не очень много, а в Архангельской области «Голубино» – единственное и неповторимое.



АЛЕНА ВАЛЬКОВА

пинежский скульптор

Сотрудники Парка с удовольствием поддерживают практически все мои творческие идеи. Бывает, соберемся обсуждать какой-нибудь интересный проект, а в результате придумаем что-то совершенно другое и потом оно создается и развивается благодаря совместной работе с Парком.



Развиваясь сами – развиваем территорию

Мы хотим, чтобы Пинежье было местом, у которого есть будущее. Поэтому мы сотрудничаем с муниципальными властями, образовательными учреждениями и различными организациями, а также активно поддерживаем местных жителей, создавая новые возможности для территории.

ПОДДЕРЖКА НАСЕЛЕНИЯ

С первых дней мы старались максимально трудоустроить местных жителей. Сейчас почти все работники Парка коренные пинежане или уроженцы соседних районов, переехавшие сюда. Тем, кто хочет развиваться, мы помогаем вобрать в себя опыт и новых знаний. Мы также помогаем творческим пинежанам: делимся с ними информацией, вовлекаем

в проекты, рассказываем о них и даже организуем поток гостей к тем, кто включается в туристическую деятельность. Парк всегда поддерживает инициативы по повышению качества жизни в сельской местности, участвует в профильных семинарах и круглых столах. Кроме того, мы стараемся покупать в основном местные продукты – то, что собирают и выращивают на Пинежье. Большинство блюд в ресторане Парка готовится именно из них.

МОЛОДЕЖНЫЕ МЕРОПРИЯТИЯ



В «Голубино» для детей и подростков организуются школьные туры, мастер-классы, летние и зимние лагеря, экскурсии и творческие мастерские. Работает школа экскурсоводов – ее выпускники трудятся в Парке гидами. «Голубино» предоставляет площадку для выступлений детских танцевальных, театральных и творческих коллективов. Давно сотрудничает с коллективом «Ровесники». В 2021 году вместе с наставниками цирка «Весар» мы познакомили маленьких пинежан с цирковым искусством, обучали их

азам мастерства. В 2022 году провели кулинарные курсы для школьников. В 2023 году педагоги из «Союзмультифильма» рассказали ребятам, как создавать анимацию, а сам Парк выступил спонсором кинофестиваля «Arctic Open – детям». Уже на протяжении пяти лет руководитель отдела продаж «Голубино» Мария Вилюкова курирует работу медиа-мастерской проекта «PRO будущее Пинежья», который проводится библиотекой Абрамова и направлен на развитие у молодежи творческих навыков. В 2020 году в рамках этого проекта была организована

«Студия 48», где школьники постигают основы журналистики: снимают сюжеты, придумывают тексты и записывают подкасты про родной край. В 2023 году Парк стал площадкой для мероприятия молодежного центра библиотеки «Порато деловые». На встрече предприниматели делились опытом организации разных бизнесов, от создания праздничного декора до разведения форели. Наша глобальная цель – дать юным пинежанам как можно больше знаний и умений, параллельно заинтересовав их работой в местной сфере туризма.

СОЦИАЛЬНО ЗНАЧИМЫЕ ПРОЕКТЫ И МЕРОПРИЯТИЯ

«От меня зависит»

Цель проекта – не только задействовать в сфере туризма жителей Пинежья, но и способствовать решению локальных проблем района.

Мы всегда поддерживаем местное население, помогаем им заработать. Но наш проект «От меня зависит», в котором могут участвовать все жители региона, идет дальше. «Голубино» помогает пинежанам в разработке турпродукта и организует поток гостей. Прибыль делится на три части: одну получает участник проекта, вторая направляется в фонд терри-

тории, а третья идет на оплату услуг Парка. Например, кто-то вяжет венки. Мы готовим полиграфию, организуем мастер-класс и привозим туристов. Мастер показывает гостям, как делаются венки, – в итоге и сам получает доход, и деревне родной помогает: из фонда территории, куда идет часть денег, оплачиваются ремонт дорог, установка скамеек и светильников.



«ПРОВОДНИК В МИР СЕВЕРНЫХ ДЕРЕВЕНЬ»

ПРОЕКТ, КОТОРЫЙ ПОМОЖЕТ СОХРАНИТЬ ПАМЯТЬ О НАСЕЛЕННЫХ ПУНКТАХ И РАССКАЗАТЬ О НИХ ГОСТЯМ.

Проект Парка «Проводник в мир северных деревень» был поддержан Президентским фондом культурных инициатив. Его цель – сделать историю территории живой. Для этого мы записываем аудиогиды с использованием голосов местных жителей. Всего в рамках проекта появятся пять аудиозаписей: по поселку Голубино, до водопада «Святой источник», от Голубино до Пинеги, от Голубино до Кимжи, а также по Красной Горке. Все материалы мы сверяем с данными Пинежского краеведческого музея и местных исследователей. Кроме того, планируется построить первую на Пинежье подвесную смотровую площадку над каньоном Тараканий лог.

Год Пинежского района



Идея – познакомить жителей региона с туристическими возможностями Пинежья.

В 2018 году в Поморье был объявлен Год Пинежского района, целью которого было знакомство жителей региона с туристическими возможностями Пинежья. Но программа получилась масштабнее: журналисты проявили к региону большой интерес. Так, корреспонденты из «МК Архангельск» рассказали своим читателям об уездной Пинеге. Телеканал «Поморье» снял цикл передач о достопримечательностях района, пинежской кухне и северном гостеприимстве. Летом была организована аэроэкскурсия «Русский Север»: Вадим Штрик и Владимир Филипов из «Смартазро»

провели в воздухе десятки часов, снимая пинежские просторы. В сентябре музыканты Поморской филармонии записали выступление около водопада, у стен Красногорского монастыря и на берегу реки Пинеги – у этого видео более 100 тысяч просмотров. В октябре силами мастеров из команды «Тайбола» в Пинежье установлены три арт-объекта с местными символами. Деревянные скульптуры теперь радуют и гостей, и местных жителей. А в декабре в конференц-зале «Голубино» подвели итоги Года Пинежского района и объявили о первом наборе в школу экскурсоводов.

СОХРАНЯЕМ НАСЛЕДИЕ



«Неважно, как медленно вы идете, до тех пор, пока вы не остановитесь», – учил Конфуций. Ассоциация «Голос Севера» была создана в августе 2018 года для сохранения богатейшего наследия Русского Севера, продвижения его людей и идей. В том же году ее участники провели первую встречу в Дарвиновском музее, где рассказывали о космосе, об оленеводах, о прекрасных деревянных домах Русского Севера. А уже в следующем году ассоциация получила грант на

создание концепции развития местной территории. В 2020 году «Голос Севера» вместе с Пинежским заповедником установил информационные стенды, посвященные истории поселка Голубино, поддержал экспедицию «Русский Север 2.0». В 2022 году ассоциация профинансировала проекты пинежан по созданию камчатных лыж, мастерских по обработке камня и дерева, сбору трав. Кроме этого, за пять лет были проведены десятки круглых столов для объединения людей, уверенных, что Русский Север – кладовая России. Наша главная цель – поддержка всех, кто помогает в деле популяризации культуры и сохранения природы Севера.



В 2017 ГОДУ ЛЕСНОЙ ОТЕЛЬ «ГОЛУБИНО» БЫЛ ВКЛЮЧЕН В ПЕРЕЧЕНЬ ПРОЕКТОВ, НАПРАВЛЕННЫХ НА РАЗВИТИЕ СЕЛА.



РАБОТА С ОРГАНАМИ ВЛАСТИ

Активное взаимодействие с чиновниками не только помогает «Голубино» решать бизнес-задачи, но и содействует общему развитию территории. Парк регулярно принимает участие в обсуждении вопросов местного значения, продвигая интересы Пинежья на всех этапах власти. В 2019 году в Адыгее на заседании Госсовета по развитию АПК мы рассказали президенту Владимиру Путину о проблеме дорог, связывающих Пинежье с региональным центром, и уже через два года

в рамках нацпроекта начался крупнейший ремонт трассы, ведущей к Пинеге. Предполагается, что в 2024 году половина пути до «Голубино» будет заасфальтирована. На той же встрече была поднята тема отсутствия комплексной программы развития туризма на сельской территории, и вскоре в России был принят национальный проект «Туризм и индустрия гостеприимства». Для нас туризм не только бизнес, но еще и важный инструмент развития территории: средства от туризма позволяют строить новые дороги, создавать долгосрочную экономическую стабильность.

ПОТРЕБКООПЕРАЦИЯ

В 1918 году в Пинеге был создан I Организационный пинежский уездный кооперативный съезд и образована потребкооперация, которая существует до сих пор. Сердце кооперативного общества – старинная пекарня, построенная купцами Володиными. В пекарне стоит дровяная печь 1900 года, в которой по сей день пекут хлеб по старинным технологиям: ароматный, пористый, с хрустящей корочкой

и нежным мякишем. Гости парка могут попробовать только что испеченный хлеб – потребкооперация любезно поставляет его в «Голубино». Кстати, еще в 2017 году мы сняли ролик о пинежской пекарне.



Кулойская солеварня

Мы помогаем сохранить память о соляном промысле региона.



Среди арктической тайги на берегу заповедной реки Кулой раскинулась деревушка, названная по имени реки. Когда-то здесь был посад. Существует легенда, что князь Василий Голицын, фаворит царевны Софьи Алексеевны, часть ссылки отбывал в Кулое. Но прославилась деревня не сызванной аристократом,

а тем, что несколько веков в ней работала солеварня. Скважину бурили в течение 10 лет, ее глубина превышала 200 м. По трубе на поверхность по сей день течет соляной раствор – раньше его выпаривали в чанах, получая чистый продукт. Закрыли солеварню относительно недавно, после Великой Отечественной войны: кустарное

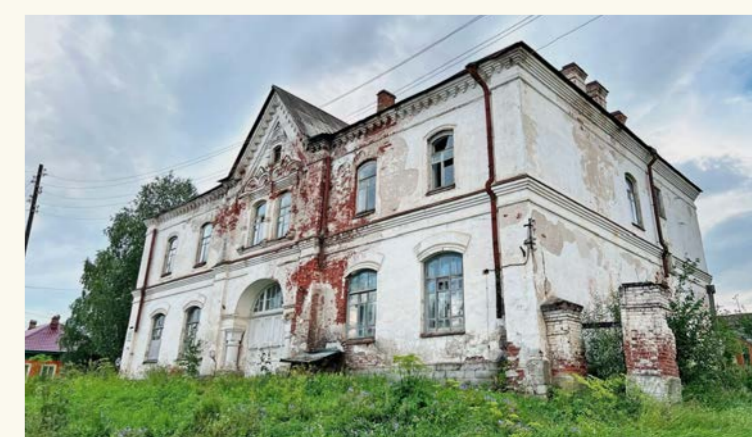
производство стало нерентабельным. Гости Пинежья часто ездят на экскурсии в деревню, заглядывают и к соляному источнику. Чтобы и туристам, и местным жителям было приятнее, наши партнеры из Пинежского музея предложили обустроить площадку и рассказать об истории солеварни. «Голубино», конечно же, подключилось. Мы выиграли грант, началась стройка. Правда, для нее пришлось купить генератор, стоимость которого практически совпала с размером субсидии, но Парку не привыкать к неожиданным расходам. Силами работников «Голубино» в деревне Кулой была сделана деревянная площадка, установлены скамейки, размещены информационные стенды. Теперь и место стало красивым и ухоженным, и о прошлом района можно почитать прямо у источника.

«Свет в окошке»

Проект по сохранению исторического здания «Белой школы», построенного купцами Володинами.

Старинное здание в центре Пинеги пустует с 2013 года, и его судьба волнует многих жителей. Не остался в стороне и Парк «Голубино». Еще в 2018 году по нашей инициативе внутри школы был наведен порядок. А в 2023 году мы поддержали идею поэтессы Варвары Заборцевой по сохранению исторического здания.

Пока планируется отремонтировать входную зону и закрыть ставнями окна первого этажа. С внутренней стороны на них появятся фотографии и воспоминания жителей, посвященные школе. Глобальная цель проекта – привлечь внимание к зданию, чтобы найти ресурс для его восстановления и дальнейшего использования.



Далеко идущие планы

Стремясь сохранить уникальную природу и культурные ценности Пинежья, мы бережно относимся к прошлому, на котором основано наше настоящее и строится будущее. Мы хотим показать, насколько нужна и важна такая связь времен.

Тропа от Голубино до Пинеги

18 км северных красот, чистого воздуха и пения птиц.



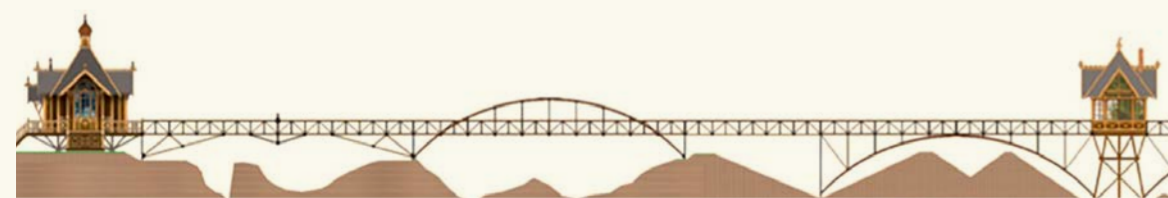
Пешеходный маршрут от Голубино до Пинеги – отличный вариант для туристов, которые мечтают о старых добрых походах. Понравится он и тем гостям, кто любит заниматься бегом или скандинавской ходьбой, а также детям, которые смогут ездить здесь на велосипедах. Дорога пройдет вдоль живописного берега Пинеги с его красивыми

оврагами, среди сосен-великанов, в тени которых прячутся любопытные зверьки. В 2019 году в «Голубино» приезжали участники команды Большой Байкальской тропы, чтобы поделиться опытом планирования и строительства экотроп. Сейчас мы уже прокладываем 5-километровую трассу до деревни Малетино для катания на лыжах.

ОСТРОВ ГОЛУБИН

РОМАНТИЧЕСКАЯ ИСТОРИЯ ПОСРЕДИ СЕВЕРНОЙ РЕКИ.

Поселок Голубино получил свое название от острова, который песчаной косой разрезает реку Пинегу прямо напротив территории Парка. Мы давно планируем превратить остров в место отдыха с отличным уровнем комфорта. Все будет очень романтично: прекрасный пляж, чистойшая вода, прозрачный воздух и лес до горизонта – лучшее место, чтобы встречать и провожать солнце. Сейчас уже закуплены дома для глэмпинга, их установка начнется сразу после решения земельных вопросов. От основной территории «Голубино», где расположены рестораны и визит-центр, на остров можно будет добраться буквально за несколько минут на специальном водном такси.



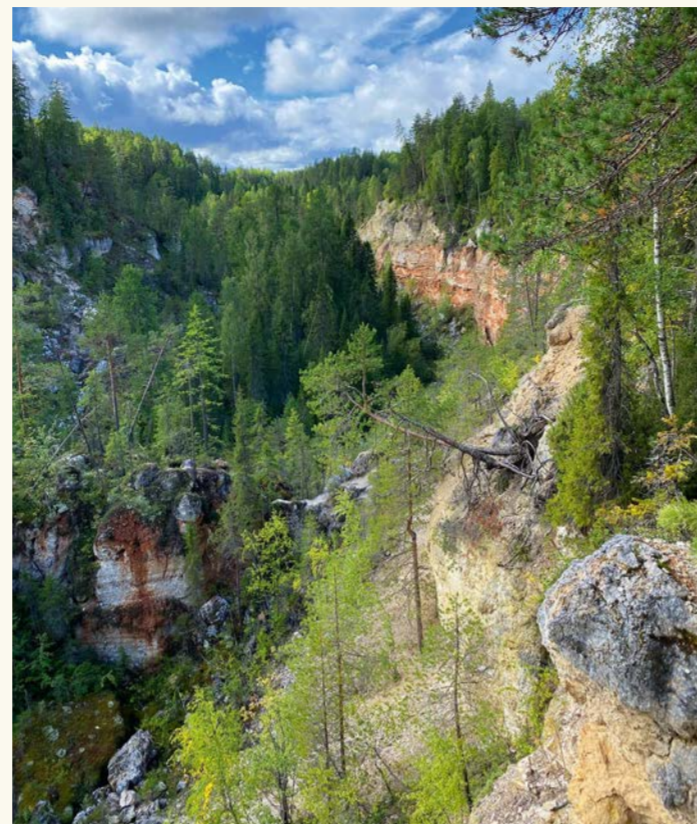
«Воздушные тропы»

Логичное продолжение проекта строительства подвесной площадки в каньоне Тараканий лог.

Поскольку каньон является природным памятником, перемещаться по его территории нельзя. Но мы понимаем, как хочется людям насладиться волшебными видами: осенью стены Тараканьяго лога утопают

в багрянце и золоте, летом – в зелени, а весной и зимой сверкают бриллиантами льда. Чтобы показать гостям Парка красоту этих мест и одновременно снизить антропогенное воздействие на редкие и энде-

мичные растения заповедника, в «Голубино» придумали проект «Воздушные тропы». Мы хотим построить систему из подвесных мостов и смотровых площадок, с которых гости Парка смогут любоваться скалами каньона.



Смотровая площадка над каньоном Тараканий лог

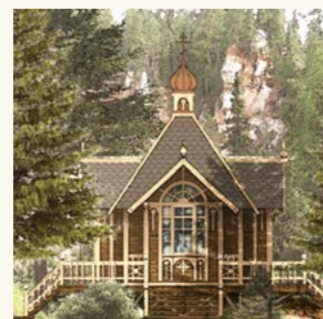
Строительство площадки при поддержке Президентского фонда культурных инициатив намечено на 2024 год.

Каньон Тараканий лог, природный памятник регионального значения, ежегодно посещают десятки тысяч туристов. Отсюда открывается изумительный вид на отвесные скалы, от высоты которых захватывает дух. Чтобы гостям и местным жителям было удобнее

любоваться восхитительными пейзажами, в проекте «Проводник в мир северных деревень» предусмотрено создание навесной смотровой площадки. Это будет первое сооружение такого формата не только в Пинежском районе, но и вообще в Архангельской области.

Часовня на Святом источнике

Наша мечта – восстановление небольшого храма, возведенного еще монахами Красногорского монастыря.



Когда-то от Красногорского монастыря к водопаду «Святой источник» была проложена дорога. Прорубили ее монахи с Красной Горки, они же поставили возле водопада часовенку,

чтобы молиться среди вековых сосен и лиственниц. Около Святого ручья даже были устроены купальни, где окунались паломники, приходившие в Красногорский монастырь. С тех пор прошло много десятилетий, сейчас часовня лежит в руинах. Однако мы не теряем надежды однажды восстановить ее в первоначальном виде. Парк «Голубино» даже выделил под часовню земельный участок, и когда-нибудь она вновь появится на Святом ручье.

Наши партнеры

Мы выражаем благодарность нашим партнерам за взаимовыгодное сотрудничество, за желание помочь и поддержать любые начинания Парка, за силу, которую мы обретаем, когда чувствуем плечо друга и опираемся друг на друга.



АНГЕЛИНА БОГАТЫРЕВА

заместитель директора Карпогорского культурного центра



ЯНА ШКЛЯРСКАЯ

заведующая выставочным отделом Государственного Дарвиновского музея

В Дарвиновском музее с 2018 года развивается проект «Голос Севера» – неформальный клуб людей разных профессий и судеб, объединенных любовью к Арктике, который уже стал одним из самых живых и узнаваемых проектов музея. Пришла идея провести совместный проект: устроить встречу друзей и рассказать им, как прошел «День оленя» в маленьком лесном отеле «Голубино». Энтузиазм участников был настолько мощным, что стало понятно: одной встречей Север не исчерпать. За несколько лет наш круг существенно расширился, мы рассказываем о работе заповедников, сохранении памятников деревянной архитектуры, жизни коренных малочисленных народов, искусстве и кино, устраиваем концерты, конференции, экспедиции. И всегда рядом друзья из «Голубино» – поддерживают, вдохновляют, помогают. Парк для нас – любимый дом на Севере, резиденция и форпост, место бесконечных перспектив.



ЕКАТЕРИНА ТУЛУПОВА

организатор авторских туров (Москва)



ТАМАРА СТАТИКОВА

директор кинофестиваля Arctic Open

В Культурно-ландшафтном Парке «Голубино» все сошлось: и комфорт, и аутентичность, и вдохновение, и природа, необычная для равнинного Русского Севера. Мне кажется, что это такое идеальное место для творческого человека – пинежская сказка!



НИКОЛАЙ ГЕРМЕТ

фотограф

Каждый раз, оказываясь в «Голубино», я чувствую себя счастливым, потому что знаю: здесь тебе всегда услышат, тепло номера и вкусного обеда, но и в смысле приятных разговоров и знакомых лиц. Здесь тебя всегда услышат, поддержат, подскажут лучшую локацию, помогут найти новое место. И поэтому, конечно, хочется приезжать сюда снова и снова – любоваться пейзажами, следя за сменой времен года.



ВАЛЕНТИНА ЯСЕВА

директор Карпогорской библиотеки им. Ф. А. Абрамова

Библиотека Абрамова и «Голубино» сотрудничают давно и продуктивно. Парк – отличное место для проведения больших мероприятий. Здесь есть гостиница и конференц-зал, предлагается культурная программа. Кроме того, руководитель отдела продаж Парка Мария Вилюкова учит нашу медиагруппу работе в соцсетях. Благодаря этому библиотека получила признание не только в области, но и во всей России!





ЗАПОВЕДНАЯ СОТКА

Один из самых живописных маршрутов. Река Сотка протекает в том числе и по территории Пинежского заповедника. Над рекой на десятки метров возвышаются отвесные скалы, в небо стремятся сосны и таинственные останцы. А вокруг тайга – люди сюда забираются очень редко. Но гости «Голубино» могут насладиться этой красотой и сделать множество неповторимых снимков на память. Во время прогулки по высокому берегу Сотки гиды расскажут о природе Пинежского района, краснокнижных растениях и представителях фауны. Мы знаем, что уезжать отсюда долго не захочется, поэтому обед приготовим тут же, на костре!



ДЕРЕВНЯ КИМЖА

Находится в Мезенском районе, но Парк «Голубино» возит своих гостей и сюда. Кимжа входит в Ассоциацию самых красивых деревень России. Основана она коренными пинежанами, покинувшими свои поселения в поисках лучшей жизни. Здесь до сих пор стоят дома, возраст которых перевалил за 100 и даже 150 лет. Кстати, местные активисты заботятся не только о домах – за четверть века они сумели восстановить старинную церковь и мельницы. Туристы могут посетить музеи Кимжи и попробовать северные разносолы и кофе по-мезенски.

ВОДОПАД «СВЯТОЙ ИСТОЧНИК»

Для тех, кто хочет перезарядиться. Когда-то здесь набирали воду монахи Красногорского монастыря. Метров за сто до водопада уже слышен шум. Сначала он напоминает шелест ветра в макушках деревьев – даже не подозреваешь, что где-то там, вдалеке, стихия пробивает дорогу сквозь скалы. Но внутри уже появляется ощущение эйфории. Энергия бурлящей воды трансформируется в эмоции, переполняет душу ликованием. Кажется, что можешь обхватить целый мир и раскрутить его, словно карусель. Эту сказку хочется оставить в сердце навсегда.



КРАСНОГОРСКИЙ БОГОРОДИЦКИЙ МОНАСТЫРЬ

Пинежье богато местами силы. Четыре века назад в дремучем лесу на холме появилась обитель. Скромный домик, икона Владимирской Богоматери да колокола на столбах. Но всего несколько монахов сумели превратить Черную гору в Красную. А затем построили белокаменный монастырь (к сожалению, в советские годы он был закрыт) – одно из самых прекрасных мест Русского Севера. В руинах древнего храма сохранились старые фрески, а на территории – могила князя Василия Голицына.

КАРСТОВЫЕ ПЕЩЕРЫ

Прекрасные фотографии легко сделать и в этом туре. Подземный мир Пинежья природа создавала на протяжении тысячелетий. Карстовые пещеры – визитная карточка Пинежья, здесь находится самая протяженная сеть подземных ходов на территории всей европейской части Русского Севера. Это край удивительных природных тоннелей, каменных гротов, подземных водопадов и озер в каменных чашах – и «Голубино» расположилось в самом его сердце. Ледяные узоры, сталактиты, сталагмиты и сталагнаты, таинственные глубины и древние легенды – все это пинежские пещеры.



Вестник «Голубино»
№ 1, 2024
164610, Архангельская обл.,
пос. Голубино, д. 9
Тел.: +7 (8182) 457-900

Издатель: ИД «Проект Медиа Групп» (медиа Perspectum)
www.perspectum.info
Директор: Алина Гасумянова
Адрес: 119034, Москва, Гагаринский пер., 5, стр. 1, эт. 2, оф. 2
Тел.: +7 (495) 146-83-02

Редакция:
Идея: Анна Клепиковская
Шеф-редактор: Елена Кожушко
Дизайн и верстка: Илья Кожушко
Тексты: Алексей Павлов
Корректор: Татьяна Левицкая

Над номером работали:
Елена Шестакова, Анна Солоухина,
Ирина Трубачева, Софья Игнатова
Фотографы: Николай Гернет,
Михаил Карпов, Ирина Ефимова
Художник: Данил Орлов (Druzje)

Типография:
Рекламно-производственное объединение «Старт»
www.rpo-start.ru

Создано по заказу Культурно-ландшафтного Парка «Голубино» при поддержке Ассоциации по сохранению и развитию природного и культурного наследия «Голос Севера»