



164610, Архангельская область
Пинежский р-н, пос. Голубино, д.9
infogolubino@mail.ru
golubino.org
+7(911)554-14-15, +7(8182)44-14-15
+7(911)598-77-76

«Пинежье — это заповедный уголок Русского Севера, куда едут взглянуть на сохранившее в себе истоки русской культуры наследие предков, где прошлое и нынешнее переплелось так, что является вечно живым и единым».

ТУРИСТИЧЕСКИЙ КОМПЛЕКС ЛЕСНОЙ ОТЕЛЬ «ГОЛУБИНО» АПРЕЛЬ-ДЕКАБРЬ 2019 ГОДА

«Лесной отель «Голубино» расположен в Пинежском районе Архангельской области (188-ой километр трасы Архангельск-Пинега-Мезень) в непосредственной близости от Голубинского карстового массива на самом берегу р. Пинега. В 20 км от лесного отеля находится село Пинега, которое на 10 лет старше Москвы. Благодаря такому расположению наш дом отдыха предоставляет большую экскурсионную программу.

Из окон дома отдыха вы будете любоваться девственной природой северного края, а вместе с нашими опытными экскурсоводами сможете посетить пещеры, пройти по экологическим тропам до незамерзающих водопадов, послушать историю архангельской лиственницы и узнать о растениях, занесённых в Красную книгу, но до сих пор встречающихся в пинежских лесах.

Вы насладитесь видами северной тайги и извилистых рек от старинного монастыря и утолите жажду исторических знаний, слушая рассказы об удивительных людях, побывавших в наших краях, посетив один из старейших в Архангельской области краеведческих музеев, с экспозицией, рассказывающей не только об истории жизни поморов, но и о непростых годах прошлого столетия.

Это далеко не всё, что вы узнаете и увидите, побывав у нас. Заехать ради одной экскурсии или провести с нами несколько дней, никуда не спеша, чтобы прочувствовать атмосферу жизни на Русском Севере - решать вам, мы будем рады сделать так, чтобы время, проведённое в нашем доме отдыха, запомнилось вам северным гостеприимством.

О Пинежье говорят: «К Пинежью привязываешься сразу, расстаешься с грустью и запоминаешь навсегда».

Мы всегда рады гостям, приезжайте на Пинежье к нам!



СТОИМОСТЬ РАЗМЕЩЕНИЯ В ДОМЕ ОТДЫХА

(Апрель - Декабрь 2019г.)

Стоимость номера, руб.

	Гостиница- пансион (2-местный) 16 номеров	Главный корпус		Коттедж (3 -местный) 4 коттеджа
		Стандарт (2-местный) 9 номеров	Комфорт (2-местный) 2 номера	
Одни сутки (будни)	2 400	3 400	4 800	6 000
Одни сутки (выходные и праздничные дни)	3 200	4 600	5 800	8 000

В стоимость размещения входит завтрак. Обед и ужин можно заказать дополнительно.

Стоимость комплексного обеда:

350 руб./чел. – взрослая порция, 200 руб./чел. - детская порция (до 14 лет);

Стоимость комплексного ужина:

350 руб./чел. – взрослая порция, 200 руб./чел. - детская порция (до 14 лет);

Дополнительное место в гостинице-пансион и в коттеджах – 800 руб.;

Дополнительное место в главном корпусе – 1 300 руб.;

При необходимости предоставляется детская кроватка (доплата не требуется).

Детям до 5 лет размещение без предоставления места бесплатно.

В номерах гостиницы-пансион и в коттеджах возможно размещение с животными с оплатой 500 руб./сутки.

При бронировании от 5 суток стоимость рассчитывается по цене будней.

В номерах всех категорий может проживать только то количество гостей, на которое рассчитан номер с дополнительными местами. В противном случае Лесной отель вправе потребовать доплату за дополнительных гостей согласно прайс-листу либо отказать в оказании услуг.

Мы принимаем к оплате банковские карты.

ТРАНСФЕР

Трансфер г.Архангельск-пос.Голубино-г.Архангельск	2000 руб./взрослый 1600 руб./детский
Индивидуальный трансфер на легковом а\м в одну сторону	7 000 рублей
Трансфер: г.Архангельск-Аэропорт Талаги	1 000 руб./рейс

Групповые туры с выездом из г. Северодвинска и г. Новодвинска + 250 руб./чел.

Расписание автобусов:

г. Архангельск - пос. Голубино в 13.00 и 19.00 – ежедневно, в 8.00 – сб. и вс.

пос. Голубино – г. Архангельск в 15.00 – ежедневно, в 17.00 – сб. и вс.



ДОПОЛНИТЕЛЬНЫЕ УСЛУГИ

Комплексный завтрак (блюдо на выбор, выпечка, чай/кофе)	200 руб./чел.
Комплексный обед (салат/хол.закуска, суп, горячее блюдо, морс/компот, хлеб)	350 руб./чел.- взрослые 200 руб./чел. –дети
Комплексный ужин (салат, горячее блюдо, чай, выпечка)	350 руб./чел. – взрослые 200 руб./чел. – дети
«Поморский обед» (традиционные блюда северной кухни в современной подаче)	700 руб./чел.
«Поморский ужин» (традиционные блюда северной кухни в современной подаче)	700 руб./чел.
Баня 4-х местная	1 500 руб./2 часа
Баня 6-ти местная	2 000 руб./2 часа
Банный веник (березовый)	200 руб./шт.
Залог за аренду инвентаря	1 000 руб.
Аренда камуфляжного костюма	200 руб.
Аренда сапог резиновых	100 руб.
Перчатки х/б	50 руб.
Аренда лодки (двухместной)	300 руб./час
Катание на моторной лодке с инструктором (до 4 чел.)	1 500 руб./30мин.
Аренда двухместной палатки	300 руб./сутки
Аренда трёхместной палатки	400 руб./сутки
Прокат спального мешка	250 руб./сутки
Прокат туристического коврика	100 руб./сутки
Прокат туристической мебели (стол+4 стула)	1000 руб./сутки
Аренда удочки	100 руб./час
Аренда спиннинга	300 руб./час
Бильярд (пул, русский)	200 руб./час
Кемпинг (экологический сбор, 1 мешок дров, спички, мусорный мешок)	300 руб./палатка
1 мешок дров	100 руб./мешок
Аренда детской кровати	Бесплатно
Мангал	Бесплатно
Настольные игры	Бесплатно
Аренда беседки	Бесплатно
Услуги аниматора («Клоун Пряник», «Леший», «Баба-Яга», «Хозяин пещеры» и др.), от 5 чел.	200 руб./чел. за программу
Сопровождение группы из г. Архангельска (в Голубино)	2 500 руб./сутки



ЭКСКУРСИИ И МАСТЕР-КЛАССЫ

Детям до 5 лет в сопровождении взрослого посещение экскурсий бесплатно. Экскурсии проводятся каждый день в 10.00, 12.00, 15.00.


Программа	Описание	Стоимость	Продолжительность
<p>Экскурсия в пещеру «Голубинский провал»</p> <p>6+ (от 1 чел.)</p>	<p>Спуск в карстовую пещеру «Голубинский провал». Осмотр подземного рельефа, туннелей, галерей, каменных залов. В стоимость входит сопровождение экскурсовода, аренда каски и фонарика, костюм при необходимости. Доступ в пещеру ограничен в период весеннего паводка (конец апреля-середина мая)</p>	<p>600 руб./чел. - взрослый</p> <p>400 руб./чел. – дети до 14 лет</p>	<p>1,5-2 часа</p>
<p>Анимационная программа: "Приключения в пещере"</p> <p>6+ (от 5 до 10 чел.)</p>	<p>Вы сможете исследовать подземные туннели, самостоятельно составить карту пещеры и постараться выбраться на поверхность, минуя ловушки и опасности (в сопровождении инструктора-аниматора). Доступ в пещеру ограничен в период весеннего паводка (конец апреля-середина мая).</p>	<p>+200 руб. /чел. к экскурсии</p>	<p>2 часа</p>
<p>Экскурсия в пещеру «Певческая эстрада»</p> <p>0+ (от 1 чел.)</p>	<p>Пешеходная прогулка по таежному лесу до карстовой пещеры «Певческая эстрада». Спуск в пещеру. Доступ в пещеру ограничен в период весеннего паводка (конец апреля-середина мая)</p>	<p>500 руб./чел. - взрослый</p> <p>400 руб./чел. – дети до 14 лет</p>	<p>1,5 - 2 часа</p>
<p>Экскурсия к водопаду «Святой»</p>	<p>Пешеходная прогулка по экологической тропе к водопаду "Святой источник". Дорога проходит через красивейшие карстовые лога</p>	<p>400 руб./чел. - взрослый</p>	<p>1,5 часа</p>

источник» о+ (от 1 чел.)	по густому таежному лесу. Экскурсия проводится круглогодично.	300 руб./чел. – дети до 14 лет	
Экскурсия к Красногорскому Богородицкому монастырю о+ (от 1 чел.)	Во время экскурсии вы посетите Красногорский Богородицкий монастырь 1604 года (недействующий) и посещение захоронения князя В.В. Голицына. Экскурсия проводится круглогодично.	400 руб./чел. - взрослый 300 руб./чел. – дети до 14 лет	1,5 часа
Экскурсия «Тараканий Лог» о+ (от 1 чел.)	Пешая прогулка по карстовому логу. Знакомство с уникальным краснокнижным растительным миром Пинежья (северные орхидеи). Время проведения: июнь-октябрь	400 руб./чел. - взрослый 300 руб./чел. – дети до 14 лет	1,5 часа
Экскурсия в пос. Пинега (обзорная и посещение Музея Карста, Краеведческого музея) о+ (от 5 чел.)	Поездка в старый русский поселок с богатым бытом и историей. Во время экскурсии Вы посетите Пинежский краеведческий музей и прогуляетесь по старым улочкам поселка. Узнаете, какие тайны скрывают за собой стены пинежских домов. Дополнительным пунктом экскурсии станет посещение Музея Карста, где посетители смогут получить необходимую и разностороннюю информацию об уникальных карстовых комплексах, флоре и фауне Севера и единственном заповеднике в Архангельской области. Экскурсия проводится круглогодично.	600 руб./чел. - взрослый 400 руб./чел. – дети до 14 лет	4 часа

<p>Интерактивная программа «Квест в музее». Обзорная экскурсия по пос. Пинега</p> <p>6+ (От 5 чел.)</p>	<p>Веселый и захватывающий поход в музей, подача интересной информации в виде игры. Экскурсия проводится круглогодично.</p>	<p>500 руб./чел. к экскурсии</p>	<p>2,5-3 часа</p>
<p>Экскурсия «Приют святых»</p> <p>0+ (от 1 чел.)</p>	<p>Экскурсия в Красногорский Богородицкий монастырь (недействующий). Величие монастыря и людей, его посещавших, заинтересует всех. Дополнительным пунктом поездки станет посещение могилы иеромонаха Никона – последнего старца из монастыря Оптиной Пустыни Экскурсия проводится круглогодично.</p>	<p>500 руб./чел. – взрослый 300 руб./чел. – дети до 14 лет</p>	<p>2,5-3 часа</p>
<p>Экскурсия «Сотка-заповедная красота»</p> <p>0+ (от 5 чел.)</p>	<p>Посещение живописного уголка северной тайги. Самая красивая карстовая река нашей области Сотка (Пинежский район), узнаем и увидим много нового о природе Северного Края. Обед у костра. Время проведения: июнь - сентябрь</p>	<p>1500 руб./чел. – взрослый 600 руб./чел. – дети до 14 лет</p>	<p>5 часов</p>
<p>Экскурсия «Речка Карьяла – вдали от суеты»</p> <p>6+ (от 5 чел.)</p>	<p>Экскурсия по лесной тропе до необычной карстовой реки. Прогулка по скалам с увлекательным рассказом экскурсовода. Шикарные виды, высокие подъемы. Время проведения: июнь – сентябрь.</p>	<p>1000 руб./чел. – взрослый 600 руб./чел. – дети до 14 лет</p>	<p>4,5 часа</p>
<p>Экскурсия «Кулогоры – жизнь на Севере»</p> <p>0+ (от 5 чел.)</p>	<p>Автобусная экскурсия по древним поселениям Пинежья - Великий Двор, Кулогоры. Осмотр типичных северных построек. История деревень и знаменитых гостей Пинежья. Осмотр входовой части самой протяженной карстовой пещеры на Северо-Западе Европы. Экскурсия проводится круглогодично.</p>	<p>800 руб./чел. – взрослый 400 руб./чел. – дети до 14 лет</p>	<p>3,5 часа</p>

<p>Экскурсия «Кулой. Путешествие в прошлое» 0+ (от 5 чел.)</p>	<p>Автобусная экскурсия по древним поселениям Пинежья - Великий Двор, Кулогоры, Кулой. Увлекательное путешествие познакомит с историей этих деревень, с красивейшей рекой Севера - Пинегой, вдоль которой проходит дорога. Познакомит со знаменитыми людьми: сказительница М.Д. Кривополенова, В.В. Голицын и др. Познакомимся с историей древнего новгородского волока - Кулойский канал и солеварением на Пинежье. Мифы, легенды, истории – прошлое и современность древней русской деревни. Прогулка по таежному лесу по ковру из белого мха (сбор грибов и ягод в зависимости от сезона). Обед у костра. Экскурсия проводится круглогодично.</p>	<p>1 200 руб./чел. – взрослый 500 руб./чел. – дети до 14 лет</p>	<p>4-5 часов</p>
<p>Экскурсия «Тропой монахов» 6+ (от 5 чел.)</p>	<p>Пешая прогулка по лесному массиву путем монахов, живших в Красногорском Богородицком мужском монастыре. Осмотр водопада, где были купальни монахов, и места, где некогда была часовня. Время проведения: июнь – сентябрь.</p>	<p>800 руб./чел. - взрослый 400 руб./чел. – дети до 14 лет</p>	<p>2,5 часа</p>
<p>Экстремальная экскурсия «Лог Святого ручья» 10+ (от 5 чел.)</p>	<p>Экскурсия по логу позволяет получить представление об уникальных ландшафтах гипсового карста Пинежья и связанного с ними богатства флоры и фауны. Трудные спуски и подъемы, глубокие карстовые воронки гипсовые башни и останцы приведут к разлому где выходит на поверхность Святой ручей в виде водопада на входе в пещеру Победная .Еще один выход ручья - это водопад Святой источник .И место где были купальни Красногорского Богородицкого монастыря. Время проведения: июнь-</p>	<p>700 руб./чел. - взрослый 400 руб./чел. – дети до 14 лет</p>	<p>1,5 часа</p>

	сентябрь.		
Водная прогулка «Вдоль по Пинеге реке» 6+ (от 5 чел.)	Прогулка по р. Пинега на лодках или плотках. Во время сплава полюбуемся карстовыми берегами, песчаными отмелями, старинными северными деревнями. Желающие смогут половить рыбу, приятным дополнением экскурсии станет осмотр карстовых пещер. Чаепитие у костра. Время проведения: июнь-август.	1 000 руб./чел. – взрослый 500 руб./чел. – дети до 14 лет	4 часа
Поездка в лес: сбор сезонных ягод, грибов 0+ (от 5 чел.)	В стоимость поездки входит: транспортное обслуживание, сопровождение опытным инструктором, аренда тары для сбора ягод или грибов, обед у костра. Прогулка по таежному лесу. Обед на оборудованной стоянке. Все собранные ягоды и грибы остаются у вас. Наши повара за доп.плату смогут приготовить вам ваш урожай или сделать заготовки. Время проведения: июнь – сентябрь.	1 000 руб./чел. – взрослый 600 руб./чел. – дети до 14 лет	4 часа
Экскурсия «Кимжа: самая красивая деревня России» 0+ (от 2 чел.)	Деревня Кимжа находится в Мезенском районе Архангельской области. 19 января 2017 года получила статус самой красивой деревни России и вошла в состав «Ассоциации самых красивых деревень России». Вы познакомитесь с уникальной деревней, сохранившей свой облик с 19 века. Прогуляйтесь по ожившему музею деревянного зодчества: между дворов играют дети, в домах пекут пряники, из	Группам от 2 до 5 чел.: 3 000 руб./чел. Группам от 5 чел.: 2 300 руб./чел. В стоимость входит: трансфер, сопровождение, чаепитие, обед, экскурсионное обслуживание, мастер-класс	10 часов

	<p>труб поднимаются дымы, на реке ловят рыбу, в лесах собирают ягоды и охотятся.</p> <p>10.00 Выезд из пос. Голубино (2,5 часа). 12.30 Чаепитие с пирогами</p> <p>12.45 Обзорная экскурсия по Кимже (1,5-2 часа) Посещение «Школы ремесел», где узнаем о ткачестве, гончарном промысле, познакомимся с экспозицией «Хлеб наш насущный, хоть черный, да вкусный», где показывается полный цикл от вспашки земли, посева и до выпечки каравая. Побываем в этнографическом музее «Политов дом». Мастер-класс. Деревенский обед. 17.30 Отъезд в «Голубино». Экскурсия проводится круглогодично.</p>		
<p>Командобразующая игра «Лесной спринт»</p> <p>6+ (от 5 чел.)</p>	<p>Программа по тимбилдингу «Лесной спринт» - это увлекательный квест на природе с командным преодолением различных испытаний и препятствий. По завершению, всех участников ждёт сбор вокруг душевного костра Дружбы, где со смехом можно будет обсудить пройденное. Программа проводится круглогодично.</p>	<p>500 руб./чел.</p>	<p>1,5-2 часа</p>

<p>Мастер-класс по обработке сувенирного камня 6+ (от 1 до 7 чел.)</p>	<p>Вместе с опытным мастером вы отправитесь на поиски подходящего материала для изготовления сувенирного камня, исследуете карстовые ущелья и горы, узнаете секреты гипсовых пород Пинежья, а потом окунетесь в процесс обработки камня, изготовив сувенир, который останется у вас на долгую память о наших местах. Экскурсия проводится круглогодично.</p>	<p>2 500 руб./чел. - взрослый 1 500 руб./чел. – дети до 14 лет</p>	<p>2 - 2,5 часа</p>
<p>Мастер-класс «Шаньги» с развлекательной программой 18+ (от 1 чел.)</p>	<p>Участвуют только взрослые! Веселый интерактивный мастер-класс по приготовлению традиционных пинежских шанег с переодеванием в народные сарафаны и рубахи, с дегустацией северных настоек и веселыми играми и плясками.</p>	<p>2500 руб./группа</p>	<p>2,5 часа</p>
<p>Мастер-класс «Печём калачи да шаньги» 0+ (от 5 чел.)</p>	<p>Все желающие смогут научиться печь знаменитые пинежские шаньги или северные калачи. И попить чаю с приготовленной вами выпечкой</p>	<p>200 руб./чел. – взрослый 150 руб./чел. – дети до 14 лет</p>	<p>1,5 часа</p>
<p>Мастер-класс по изготовлению народной куклы 6+ (от 3 чел.)</p>	<p>Мы бережем традиции предков и готовы поделиться с вами своими умениями: за приятным душевным разговором вы научитесь своими руками делать обережную народную куклу, которую возьмете с собой.</p>	<p>200 руб./чел. - взрослый 150 руб./чел. – дети до 14 лет</p>	<p>1,5 часа</p>
<p>Мастер-класс по косьбе 18+ (от 1 чел.)</p>	<p>Наши деды легко держали в руках стойку и вставляли с первыми лучами солнца на косьбу. А вы готовы надеть русскую рубаху и выйти в поле, почувствовать раздолье и силу природы? А заодно и научиться работать косой. Мастер-класс содержит элементы</p>	<p>500 руб./чел.</p>	<p>1,5 часа</p>

	интерактивной программы. Время проведения: конец июня – июль.		
Мастер-класс по розжигу самовара 6+ (от 1 чел.)	Пинежане – знатные водохлебы, по 40 чашек чая выпивали за вечер! И конечно, сами умели приготовить самый вкусный чай с дымком. Научим и Вас!	500 руб./чел.	1,5 часа
Мастер-класс от Лешего 0+ (от 5 чел.)	Сам Хозяин наших лесов – Леший проведет вам мастер-класс, где вы изготовите памятный сувенир из природных материалов. Леший познакомит вас со своими владениями и научит правилам поведения в лесу. Интересно будет и взрослым, и детям!	500 руб./чел. – взрослый 300 руб./чел. – дети до 14 лет	1 час
Услуги ведущего 0+ (от 3 часов)	Наши ведущие и диджей могут сделать любую из экскурсий или просто вечер в ресторане незабываемыми	от 2 000 руб./час (Ведущий+Диджей); 1 000 руб./час (Диджей)	Почасовая
Оформление зала под мероприятие	Оформим зал к вашему событию (шары, ленты, цветы, текстиль и другое)	От 5000 руб.	

<p>Аренда зала</p>	<p>Для вашего удобства и комфорта вы можете снять зал в аренду, в этом случае мы гарантируем, что вы будете единственными гостями в зале.</p> <p>Аренда гостиного зала (до 10 чел.)</p> <p>Аренда зала ресторана 1 этаж (60 чел.)</p> <p>Аренда зала ресторана 2 этаж (100 чел. – банкет, 120 чел. – формат конференции). В каждом зале имеется музыкальное оборудование, проектор, экран. Технические характеристики можно уточнить у менеджера или на сайте. Обслуживание в зале входит в стоимость аренды. Предварительно можно заказать банкетное меню, мы вышлем вам его по электронной почте при запросе.</p>	<p>Аренда гостиного зала (до 10 чел.) – 3 000 руб./ 4 часа, каждый дополнительный час 500 руб.;</p> <p>Аренда зала ресторана 1 этаж (60 чел.) – 8 000 руб./4 часа, доп.час – 800 руб.;</p> <p>Аренда зала ресторана 2 этаж (100 чел. – банкет; 120 чел. – формат конференции) – 15 000 руб./ 4 часа, доп.час – 1000 час</p>	<p>Почасовая</p>
<p>Пакет экскурсий одного дня №1 0+ (от 5 чел.)</p>	<p>Пакет экскурсий включает:</p> <ul style="list-style-type: none"> - экскурсия в карстовую пещеру; - экскурсия к водопаду «Святой источник»; - экскурсия к Красногорскому Богородицкому монастырю 	<p>1 000 руб./чел. – взрослый 600 руб./чел. – дети до 14 лет</p>	
<p>Пакет экскурсий одного дня № 2 0+ (от 5 чел.)</p>	<p>В пакет экскурсий входят экскурсии:</p> <ul style="list-style-type: none"> - экскурсия в карстовую пещеру; - экскурсия к водопаду «Святой источник»; - экскурсия в пос. Пинега (обзорная и посещение Музея Карста, Краеведческого музея) 	<p>1 000 руб./чел. – взрослый 600 руб./чел. – дети до 14 лет</p>	
<p>Индивидуальное сопровождение корпоративных групп</p>	<p>Во время деловой поездки, конференции или корпоративного выезда за вашей группой будет закреплен индивидуальный помощник, который оперативно будет решать любые технические и</p>	<p>+8 000 руб. к стоимости тура на группу</p>	

	организационные моменты для более комфортного отдыха. Поможет в вопросах корректировки программы тура под особенности членов группы		
Индивидуальное обслуживание экскурсий	Индивидуальные экскурсии проводятся для одного экскурсанта или определенной группы, без присоединения к другим группам	+ 8.000 руб. к стоимости экскурсии на группу	
Индивидуальное обслуживание туров и экскурсионных пакетов	Индивидуальные экскурсии по всем маршрутам выбранного тур.пакета. Проводятся для одного экскурсанта или определенной группы, без присоединения к другим группам	+ 17 000 руб. к стоимости тура или экскурсионного пакета	
Сопровождение тура опытным фотографом	Во время поездки вас будет сопровождать опытный фотограф, который поможет сделать отличные снимки, покажет лучшие локации. Фото из поездки останутся у вас на долгую память.	+10 000 руб. к туру (1 сутки)	
Услуги англоязычного экскурсовода	Экскурсия на английском языке	+500 руб./чел.	
Аренда Туристического комплекса	В стоимость входит аренда всего номерного фонда (4 коттеджа, 16 номеров категории «Эконом», 2 номера категории «Комфорт», 9 номеров категории «Стандарт») с завтраками. Обеды и ужины оплачиваются отдельно. При бронировании туристического комплекса аренда зала бесплатно.	100 000 руб./сутки – будни; 130 000 руб./сутки – выходные и праздничные дни;	



ГОЛУБИНО
ЛЕСНОЙ ОТЕЛЬ

164610, Архангельская область
Пинежский р-н, пос. Голубино, д.9
infogolubino@mail.ru
golubino.org
+7(911)554-14-15, +7(8182) 44-14-15
+7(911)598-77-76

КАЛЕНДАРЬ ПРАЗДНИКОВ (ЛЕТО 2019 Г.)

07 июля	Народный праздник «Иван День»	Уличные гуляния на Иван День – игры, песни, пляски, прыжки через костёр и наши шаньги
08 – 14 июля	Сенокосная неделя	Название говорит само за себя: узнаете многое из жизни деревни и испытаете свои силы
24 августа	Городовой праздник «День Пинеги»	Вместе с жителями старинного северного поселка (1137 года) отметим День Рождения Пинеги и узнаем его историю!
25 августа	Праздник –чемпионат «Грибной марафон»	Яркий праздник, который проводит сам Леший – Хозяин лесов: мастер-классы, квесты, угощения... Ключевым событием станет чемпионат по сбору грибов, где Леший выберет лучшего грибника



ТУР ОДНОГО ДНЯ «КРАСОТЫ ПИНЕЖЬЯ»

1 день /от 1 человека

8:00	Отправление из г. Архангельск
10:30-11:00	Прибытие в Лесной отель «Голубино». Чаепитие с местной выпечкой.
11:30	Экскурсия в карстовую пещеру (1,5 часа). За дополнительную плату Вам будут предложена экипировка для спуска в пещеру (по желанию).
13:00	Экскурсия к водопаду «Святой источник», прогулка по лесной тропе (1,5 часа).
14:30	Экскурсия в Красногорский Богородицкий мужской монастырь (недействующий). Осмотр места захоронения князя В.В. Голицына (1,5 часа).
15:30	Поздний обед в ресторане Лесного отеля «Голубино».
17:00	Отъезд в город Архангельск.

ВКЛЮЧЕНО: транспортное и экскурсионное обслуживание по программе, чаепитие, обед.

Стоимость тура на 1 человека: **2 300 руб. – взрослый**
2 000 руб. – детский (до 12 лет)
Группам от 15 чел. – 2 000 руб./чел.

График туров

Апрель: 06, 07

Июнь: 01, 02, 08, 09, 15, 16, 22, 23, 30

Июль: 06, 07, 13, 14, 20, 21, 27, 28

Август: 03, 04, 10, 11, 17, 18, 24, 25, 31

Сентябрь: 01, 07, 15, 21, 22, 28, 29

Октябрь: 05, 06, 12, 13, 19, 20, 26, 27

Ноябрь: 02, 03, 09, 10, 16, 17, 23, 24, 30

Декабрь: 01, 07, 08, 14, 15, 22, 29

Возможна организация тура в другие дни при наборе группы от 15 чел.

При групповых поездках следует заранее забронировать автобус нужной вместимости.

ПАМЯТКА ТУРИСТА

При себе иметь:

- Одежду, комфортную для пребывания на природе. Заранее посмотрите прогноз погоды.
- Удобную обувь для прогулки по лесным тропам.
- Головной убор от солнца.
- Средства для защиты от насекомых.

Пещеры:

- в весенне-летний период в пещере сыро и прохладно (+4С), одежда может запачкаться, одевайтесь соответственно, возьмите рабочие перчатки или воспользуйтесь арендой костюма в «Голубино» (за доп. плату);
- для посещения пещеры требуется минимальный уровень физической подготовки, тем не менее, будьте готовы к тому, что нужно будет низко наклоняться и спускаться по высоким лестницам;
- ограничение по возрасту: 6+;
- лица в алкогольном и наркотическом опьянении в пещеру не допускаются.

Находясь в составе группы, туристы должны соблюдать установленное время и порядок следования по маршруту, учитывая в своих действиях интересы остальных членов группы. Просим Вас быть особенно пунктуальными и соблюдать регламент во избежание опозданий. Лесной отель оставляет за собой право менять порядок предоставления услуг без уменьшения их объема.

По мере необходимости, автобус делает санитарную остановку в оборудованных местах с кафе.



ТУР ОДНОГО ДНЯ
«ПОСЛЕДНИЙ ПРИЮТ СВЯТЫХ»
1 день/ от 1 человека

- 8.00 Выезд из г. Архангельск. Трансфер в Голубино (189 км.).
- 11.30 Чаепитие с местной выпечкой в Лесном отеле «Голубино».
- 12.00 Экскурсия к водопаду «Святой источник», прогулка по лесной тропе (1,5 часа).
Экскурсия в Красногорский Богородицкий монастырь (недействующий). Величие монастыря и людей, его посещавших, заинтересует всех.
Посещение могилы иеромонаха Никона – последнего старца из монастыря Оптиной Пустыни (дер. Валдокурье).
Экскурсия в Пинежский краеведческий музей. Желающие смогут посетить Храм в честь Живоначальной Троицы в пос. Пинега.
- 15.00 Поздний обед в ресторане отеля.
- 16.00 Трансфер в г. Архангельск.

ВКЛЮЧЕНО: транспортное и экскурсионное обслуживание по программе, чаепитие, обед.

Стоимость тура на 1 человека: **2 300 руб. – взрослый**
2 000 руб. – детский (до 12 лет)
Группам от 15 чел. – 2 000 руб./чел.

График туров

Апрель	Июнь	Июль	Август	Сентябрь	Октябрь	Ноябрь	Декабрь
07.04	09.06	07.07	18.08	15.09	20.10	17.11	15.12

Возможна организация тура в другие дни при наборе группы от 15 чел.

При групповых поездках следует заранее забронировать автобус нужной вместимости.

ПАМЯТКА ТУРИСТА

При себе иметь:

- Одежду, комфортную для пребывания на природе. Заранее посмотрите прогноз погоды.
- Удобную обувь для прогулки по лесным тропам.
- Головной убор от солнца.
- Средства для защиты от насекомых.
- Для посещения Храма женщинам необходим головной убор.

Находясь в составе группы, туристы должны соблюдать установленное время и порядок следования по маршруту, учитывая в своих действиях интересы остальных членов группы. Просим Вас быть особенно пунктуальными и соблюдать регламент во избежание опозданий. Фирма оставляет за собой право менять порядок предоставления услуг без уменьшения их объема. По мере необходимости, автобус делает санитарную остановку в оборудованных местах с кафе.



ТУР ОДНОГО ДНЯ

«СОТКА - ЗАПОВЕДНАЯ КРАСОТА. ДЕНЬ НА ПРИРОДЕ»

1 день/ от 1 человека

8:00 Выезд из Архангельска. (Время в пути 3,5 часа, делается одна остановка)

11:30 Прибытие в лесной отель «Голубино». Чаепитие с местной выпечкой.

12.00 Отправление в пос. Пинега (17 км.). Посещение Музея Карста Пинежского государственного заповедника. Поездка к реке Сотка (15 км.). Посещение живописного уголка северной тайги. Вместе мы полюбуемся самой красивой карстовой рекой нашей области Соткой (Пинежский район), узнаем и увидим много нового о природе северного края. Прогулка по скалам.

Обед, приготовленный на костре.

17:00 Отправление в г. Архангельск (Время в пути 3,5- 4 часа, делается одна остановка)

ВКЛЮЧЕНО: транспортное и экскурсионное обслуживание по программе, питание.

Стоимость тура на 1 человека: **2 800 руб. – взрослый**
2 200 руб. – детский (до 12 лет)
Группам от 15 чел. – 2 200 руб./чел.

График туров

Июнь	Июль	Август	Сентябрь	Октябрь
02, 09, 15, 16, 22, 23, 30	07, 13, 14, 20, 21, 27, 28	03, 04, 11, 17, 18, 25, 31	01, 07, 08, 15, 22, 28, 29	06, 13,27

Возможна организация тура в другие дни при наборе группы от 15 чел.
При групповых поездках следует заранее забронировать автобус нужной вместимости.

ПАМЯТКА ТУРИСТА

При себе иметь:

- Одежду, комфортную для пребывания на природе. Заранее посмотрите прогноз погоды.
- Удобную обувь для прогулки по лесным тропам.
- Головной убор от солнца.
- Средства для защиты от насекомых.

Находясь в составе группы, туристы должны соблюдать установленное время и порядок следования по маршруту, учитывая в своих действиях интересы остальных членов группы. Просим Вас быть особенно пунктуальными и соблюдать регламент во избежание опозданий. Фирма оставляет за собой право менять порядок предоставления услуг без уменьшения их объема.

По мере необходимости, автобус делает санитарную остановку в оборудованных местах с кафе.



ТУР ОДНОГО ДНЯ

«ВОДНАЯ ПРОГУЛКА ПО ПИНЕГЕ»

(1 ДЕНЬ/ ОТ 1 ЧЕЛОВЕКА)

8.00 отправление из Архангельска.

11:30 Чаепитие в ресторане «Голубино».

12.00 Водная прогулка по р. Пинега (полюбujemy карстовыми берегами, песчаными отмелями, старинными северными деревнями). Желаящие смогут половить рыбу, приятным дополнением экскурсии станет осмотр входных частей карстовых пещер).

14:30 Обед на костре.

15:30 Экскурсия по лесной тропе до необычной карстовой реки. Прогулкам по скалам с увлекательным рассказом экскурсовода. Шикарные виды, высокие подьемы.

17.00 Отъезд в Архангельск.

ВКЛЮЧЕНО: транспортное и экскурсионное обслуживание по программе, питание, аренда сплав средств и личных средств защиты (спасжилеты), сопровождение инструктором.

Стоимость тура на 1 человека: **3 000 руб. – взрослый**
2 500 руб. – детский (до 12 лет)
Группам от 15 чел. – 2 500 руб./чел.

График туров:

Июнь	Июль	Август
22, 30	07, 13, 14, 20, 21, 28	03, 04, 10, 18, 25

Возможна организация тура в другие дни при наборе группы от 15 чел.

При групповых поездках следует заранее бронировать автобус нужной вместимости.

ПАМЯТКА ТУРИСТА

При себе иметь:

- Одежду, комфортную для пребывания на природе. Заранее посмотрите прогноз погоды.
- Удобную обувь для прогулки по лесным тропам.
- Головной убор от солнца.
- Средства для защиты от насекомых.

Находясь в составе группы, туристы должны соблюдать установленное время и порядок следования по маршруту, учитывая в своих действиях интересы остальных членов группы. Просим Вас быть особенно пунктуальными и соблюдать регламент во избежание опозданий. Фирма оставляет за собой право менять порядок предоставления услуг без уменьшения их объема.

По мере необходимости, автобус делает санитарную остановку в оборудованных местах с кафе.





«Водный туризм очень разнообразен и интересен. Вам остается только найти свободное время и присоединиться, ведь сплавы по рекам – это, прежде всего, атмосфера настоящей романтики, одобренная духом здорового, позитивного авантюризма»



Тур

«ВОДНОЕ ПРИКЛЮЧЕНИЕ» (2 дня/1 ночь – от 1 человека)

ДЕНЬ 1

8.00 Отправление из Архангельска 11:30 Чаепитие в ресторане «Голубино».
12.00 Водная прогулка по р. Пинега (полюбujemy карстовыми берегами, песчаными отмелями, старинными северными деревнями). Желающие смогут половить рыбу, приятным дополнением экскурсии станет осмотр входных частей карстовых пещер).
14:30 Обед на костре.
15:30 Экскурсия по лесной тропе до необычной карстовой реки. Прогулкам по скалам с увлекательным рассказом экскурсовода. Шикарные виды, высокие подъемы. Возвращение в Голубино. Разбитие палаточного лагеря / заселение в номера. Ужин. Свободное время. Можно воспользоваться услугами русских бань (за дополнительную плату).

ДЕНЬ 2

8:00-10:00 Завтрак.
10:00 Экскурсия в карстовую пещеру.
12.00 Экскурсия к водопаду святому источнику. Обед.
17.00 Отъезд в г. Архангельск.

ВКЛЮЧЕНО: транспортное и экскурсионное обслуживание по программе, питание, прокат туристического и спортивного снаряжения, сопровождение инструктора.

Стоимость тура на 1 человека:

- 4 200 руб. – размещение в палатках**
- 5 600 руб. – размещение в гостинице-пансион**
- 7 200 руб. – размещение в гостинице**

График туров:

Июнь	Июль	Август
22-23.06	20-21.07	17-18.08

При групповых поездках следует заранее забронировать автобус нужной вместимости.

ПАМЯТКА ТУРИСТА

При себе иметь:

- Одежду, комфортную для пребывания на природе. Заранее посмотрите прогноз погоды.
- Удобную обувь для прогулки по лесным тропам.
- Головной убор от солнца.
- Средства для защиты от насекомых.

Пещеры:

- в весенне-летний период в пещере сыро и прохладно (+4С), одежда может запачкаться, одевайтесь соответственно, возьмите рабочие перчатки или воспользуйтесь арендой костюма в «Голубино» (за доп. плату);
- для посещения пещеры требуется минимальный уровень физической подготовки, тем не менее, будьте готовы к тому, что нужно будет низко наклоняться и спускаться по высоким лестницам; ограничение по возрасту: 6+;
- лица в алкогольном и наркотическом опьянении в пещеру не допускаются.

Находясь в составе группы, туристы должны соблюдать установленное время и порядок следования по маршруту, учитывая в своих действиях интересы остальных членов группы. Просим Вас быть особенно пунктуальными и соблюдать регламент во избежание опозданий. Лесной отель оставляет за собой право менять порядок предоставления услуг без уменьшения их объема.

По мере необходимости, автобус делает санитарную остановку в оборудованных местах с кафе.

ТУР
«ПИНЕЖЬЕ ЗАПОВЕДНОЕ¹»
3 дня/2 ночи - от 1 человека)

1 день (пятница)	13.00 Трансфер в лесной отель «Голубино» 3,5-4 часа. (Возможен выезд в 18.00) Размещение. Ужин. Русская баня с березовым веником (за доп. плату).
2 день (суббота)	8:00-10:00 Завтрак. Экскурсия в карстовую пещеру. 14:00 Обед. Пешая прогулка по заповедному лесу, осмотр водопада «Святой источник». Свободное время. Спортивные площадки, горки, качели к Вашим услугам. Пункт проката спортивного и туристического снаряжения. Ужин.
3 день (воскресенье)	8:00-10:00 Завтрак. Посещение Красногорского Богородицкого монастыря, места захоронения князя В.В. Голицына. Освобождение номеров 13:00 Обед. 15.00 (17.00) Трансфер в Архангельск.

ВКЛЮЧЕНО: проживание в номерах, 3-х разовое питание, экскурсионное обслуживание по программе.

Стоимость тура на 1 человека: 4 800 руб. – размещение в гостинице-пансион
5 900 руб. – размещение в гостинице, номер Стандарт
7 000 руб. – размещение в гостинице, номер Комфорт

Доп. место в номере со скидкой 15% от стоимости тура;
Доплата за одноместное размещение в номере: 2 000 руб./чел. за тур;
Оплата за детей до 5 лет без предоставления места только за питание и трансфер.
Для детей от 5 до 14 лет действует скидка на тур: 20%.

Мы гарантировано организуем трансфер для данного тура.
Выезд из г.Архангельск: 08:00 , 13:00;
Выезд из поселка Голубино: 15.00 - ежедневно; 17:00 – сб., вс.

Стоимость трансфера:

Трансфер г.Архангельск-пос.Голубино-г.Архангельск	2000 руб./взрослый, 1600 руб./детский
Индивидуальный трансфер на легковом а\м в одну сторону	7 000 рублей
Трансфер: г.Архангельск-Аэропорт Талаги	1 000 руб./рейс

График туров

Апрель	Май	Июнь	Июль	Август	Сентябрь	Октябрь	Ноябрь	Декабрь
05-07, 12-14, 19-21, 26-28	10-12, 17-19, 24-26	31.05-02.06, 07-09, 14-16, 21-23, 28-30	26- 28	09-11, 16- 18, 23-25, 30.08- 01.09	06-08, 13- 15, 20-22, 27-29	4-6, 11-13, 18-20, 25-27	-8-10, 15- 17, 22-24, 29.11- 01.12	06-08, 13-15, 20-22, 27-29

ПАМЯТКА ТУРИСТА

При себе иметь:

- Одежду, комфортную для пребывания на природе. Заранее посмотрите прогноз погоды.
- Удобную обувь для прогулки по лесным тропам.
- Головной убор от солнца.
- Средства для защиты от насекомых.
- Пещеры:
• в весенне-летний период в пещере сыро и прохладно (+4С), одежда может запачкаться, одевайтесь соответственно, возьмите рабочие перчатки или воспользуетесь арендой костюма в «Голубино» (за доп. плату);





- для посещения пещеры требуется минимальный уровень физической подготовки, тем не менее, будьте готовы к тому, что нужно будет низко наклоняться и спускаться по высоким лестницам; ограничение по возрасту: 6+;

Лица в алкогольном и наркотическом опьянении в пещеру не допускаются.

ГОЛУБИНО
АВСЧОЙ ОТКАВЪ

164610, Архангельская область

Голубино, ул. Р.И. Погодина, д. 9

infogolubino@mail.ru

golubino.org

+7(911)554-14-15, +7(8182)44-14-15

+7(911)598-77-76



ТУР
«ЗАПОВЕДНАЯ ЧУДЬ»
(5 дней/4 ночи - от 1 человека)

1 день (понедельник)	Обзорная экскурсия по городу и в музей деревянного зодчества Малые Корелы (от 4-х чел. Стоимость 2 000 руб./чел. Продолжительность: 3 часа. доп. плата) 13.00 Трансфер в туристический комплекс «Голубино» (3,5 - 4 часа), размещение. Ужин. Русская баня с березовым веником (за доп. плату).
2 день (вторник)	8:00-10:00 Завтрак. Экскурсия в деревню Красная Горка. Осмотр Красногорского-Богородицкого монастыря 1604 года (недействующий) и места захоронения князя В.В. Голицына. Величие монастыря и людей, его посещавших, заинтересует всех. Обед. Спортивные площадки, горки, качели, прокат спортивного инвентаря, прогулки по лесным тропам. Ужин.
3 день (среда)	8:00-10:00 Завтрак. Экскурсия в карстовую пещеру. Знакомство с ландшафтом Пинежья. Возвращение в гостиничный комплекс. Обед. Свободное время. Народный мастер-класс. Русская баня с березовым веником (за доп. плату). Ужин.
4 день (четверг)	8:00-10:00 Завтрак. Поездка в древний северный поселок Пинега. Во время экскурсии узнаем, чем жило русское село, которое упоминалось в летописях уже в 1137 году. Посещение музея Карста при Пинежском государственном заповеднике. Обзорная экскурсия «Наследие купцов». Экскурсия в Пинежский краеведческий музей. Возможна организация экскурсий «Кимжа: самая красивая деревня» (за доп. плату). Возвращение в гостиничный комплекс. Обед. Ужин.
5 день (пятница)	8:00-10:00 Завтрак. Сказочная пешая прогулка по заповедному лесу к водопаду «Святой Источник». Обед. Освобождение номеров. Трансфер в Архангельск.

ВКЛЮЧЕНО: проживание в номерах, 3-х разовое питание, транспортное и экскурсионное обслуживание по программе.

В свободное время вы сможете заказать дополнительные экскурсии и мастер-классы за отдельную плату. Экскурсии организуются ежедневно.

Стоимость тура на 1 человека: 10 000 руб. – размещение в гостинице-пансион
13 000 руб. – размещение в гостинице, номер Стандарт
16 000 руб. – размещение в гостинице, номер Комфорт

Доп. место в номере со скидкой 15% от стоимости тура;

Доплата за одноместное размещение в номере: 4 000 руб./чел. за тур;

Оплата за детей до 5 лет без предоставления места только за питание и трансфер.

Для детей от 5 до 14 лет действует скидка на тур: 20%.

Мы гарантировано организуем трансфер для данного тура.

Выезд из г.Архангельск: 08:00, 13:00;

Выезд из поселка Голубино: 15.00 - ежедневно; 17:00 – сб., вс.

Стоимость трансфера:

Трансфер г.Архангельск-пос.Голубино-г.Архангельск	2000 руб./взрослый, 1600 руб./детский
Индивидуальный трансфер на легковом а\м в одну сторону	7 000 рублей
Трансфер: г.Архангельск-Аэропорт Талаги	1 000 руб./рейс

График туров «Заповедная чудь»

Апрель	Май	Июнь	Июль	Август	Сентябрь	Октябрь	Ноябрь	Декабрь
01-05, 08-12, 15-19, 22-26	13-17, 20-24, 27-31	03-07, 10-14, 17-22, 24-28	15-19, 22-26	05-09, 12-16, 19-23, 26-30	02-06, 09-13, 16-20, 23-27	30.09-04.11, 07-11, 14-18, 21-25, 28- 01.11	04-08, 11-15, 18-22, 25-28	02-06, 09-13, 16-20, 23-27



ГОЛУБИНО
АВСЧОЙ ОУКАЪ

164610, Архангельская область
Пинежский р-н, пос. Голубино, д.9
infogolubino@mail.ru
golubino.org
+7(911)554-14-15, +7(8182)44-14-15
+7(911)598-77-76



Путешествие на Русский Север - это заповедная природа, старинная архитектура и особое гостеприимство. А путешествие в Лесной отель «Голубино» – это еще и Вкусное путешествие! Приглашаем провести отпуск в атмосфере домашнего уюта и насладиться русской кухней от купеческой трапезы до деревенского обеда!

Гастрономический тур «ВКУСНОЕ ПИНЕЖЬЕ»
(7дней/6 ночей - от 1 человека)

<p>1 день (понедельник)</p> <p>«Деревенский погребок»</p>	<p>13.00 Трансфер в туристический комплекс «Голубино» (3,5- 4 часа) по живописной трассе вдоль северных рек и деревень, размещение (возможен выезд в 19.00)*</p> <p><i>Этот день посвящен деревенским соленьям и вареньям: бочковые огурчики, маринованные грибочки, квашеная капуста, моченая брусника, ягодные варенья и другие запасы. Все это вы сможете попробовать в течение дня, а за ужином мы представим вам особое блюдо из погребка, раскроем тайну его приготовления и украсим вечер веселыми народными играми, сказками и потешками.</i></p> <p>Деревенский обед в ресторане отеля. 19.00 Деревенский ужин в ресторане отеля. Презентация Блюда Дня «Из погребка». Русская баня с березовым веником (за дополнительную плату).</p> <p>*в случае раннего прибытия в Архангельск, за доп.плату возможна организация обзорной экскурсии по городу и в музей деревянного зодчества Малые Корелы (от 4-х чел. Стоимость 2 000 руб./чел. Продолжительность: 3 часа)</p>
<p>2 день (вторник)</p> <p>«Ягодные угощения»</p>	<p><i>В этот день мы порадуем каждого: ягодные пироги и варенье для сладкоежек, царская морошка для гурманов, знаменитая северная настойка для взрослых и традиционный кисель для всех. Выбор за вами!</i></p> <p>8.00 – 10.00 Завтрак 10.00 Экскурсия в деревню Красная Горка. Осмотр Красногорского-Богородицкого монастыря 1604 года (недействующий) и места захоронения князя В.В. Голицына. Величие монастыря и людей, его посещавших, заинтересует всех. 14.00 Обеденная трапеза в ресторане отеля. 17.00 Свободное время. Можно воспользоваться услугами русских бань (за доп. плату) 19.00 Вечерняя трапеза с ягодными угощениями и дегустацией северных настоек. 21.00 Веселые Танцы «До упаду».</p>
<p>3 день (среда)</p> <p>«Сдобный день»</p>	<p><i>Какой же стол без хлеба, а чай без пирога? Сдобный день в «Голубино» – отличный повод позволить себе все: наливные шаньги, ароматные ватрушки, сладкие пряники, сытные пироги, пышные караваи и многое другое.</i></p> <p>8.00 – 10.00 Завтрак 10.00 Выездная экскурсия в поселок Пинега в пекарню, которой более ста лет (1900 года постройки). Вы увидите процесс приготовления хлеба и сможете попробовать горбушку горячего свежеспеченного каравая. Посещение краеведческого музея. 14.00 Обед в ресторане отеля. 15.00 Экскурсия в карстовую пещеру. 17.00 Свободное время. 19.00 Ужин. Интерактивный мастер-класс «Печем калачи да шаньги».</p>
<p>4 день (четверг)</p> <p>«Рыбный день»</p>	<p><i>Этот день порадует вас блюдами из рыбы. Издавна поморы славятся отличными уловами, столы всегда ломились от изобилия рыбных блюд: горячая уха из семги, запечённая щука, помакуха из трески, соленая горбуша, икра, кулебяки...</i></p> <p>8.00 – 10.00 Завтрак 10.00 Экскурсия к водопаду «Святой источник». Прогулка по таежному лесу. 14.00 Рыбацкий обед в ресторане отеля. Свободное время. 19.00 Поморский ужин.</p>
<p>5 день (пятница)</p> <p>«Охотничьи трофеи»</p>	<p><i>Леса Пинежья богаты дичью. Не зря на гербе Пинеги красуются два рябчика, которых целыми обозами возили к царскому столу в прежние времена. Пинежские охотники добывают рябчиков, тетеревов, глухарей, уток, гусей; ходят на лосей и медведей. У нас на Севере умеют готовить дичь! А вам предлагаем попробовать.</i></p> <p>8.00 – 10.00 Завтрак 10.00 Экскурсия в Тараканий Лог. Осмотр карстовых разломов, знакомство с флорой и фауной. 14.00 Дневная трапеза в ресторане отеля. Свободное время. 19.00 Ужин «Охотничьи трофеи».</p>





ГОЛУБИНО
ЛЕСНОЙ ОТЕЛИ

164610, Архангельская область
Пинежский р-н, пос. Голубино, д.9
infogolubino@mail.ru
golubino.org
+7(911)554-14-15, +7(8182)44-14-15
+7(911)598-77-76

6 день (суббота) «Молочный день»	<p>У всех на слуху фраза: «Пейте, дети, молоко – будете здоровы!». Мы посвящаем день этому полезному продукту. А сколько всякой вкуснятины можно приготовить из него: творожок, сырники, молочный суп, масло, йогурт, сливки... И именно в этот день у вас будет уникальная возможность не только попробовать все это, но и увидеть процесс приготовления своими глазами.</p> <p>8.00 – 10.00 Завтрак 10.00 Экскурсионная программа (можно заказать экскурсии на месте за доп. плату) 14.00 Обед в ресторане отеля. 15.00 Выездная экскурсия на молочную ферму (или на луг, где пасутся коровы) в поселке Пинега, где вы познакомитесь с коровой Зорькой и её соседками. Увидите, откуда берется молоко, как готовится творог, из чего получается масло. На экскурсии вы сможете попробовать молочную продукцию и приобрести её. 17.00 Свободное время. Можно воспользоваться услугами русских бань. (за доп. плату) 19.00 Ужин с презентацией Молочного блюда.</p>
7 день (вс.) «Чайный день»	<p>Чай на Пинеге в почете. Утром у нас – чай, днем – чаёк, вечером – чаице! Пьем чай вприкуску, вприглядку и до седьмого пота, а как устанем – по новой начинаем! Хотите узнать традиции пинежского чая, насладиться его ароматом – Добро пожаловать!</p> <p>8.00 – 10.00 Завтрак Свободное время 12.00 Обед в ресторане отеля. 15.00 Трансфер в г. Архангельск.</p>

ВКЛЮЧЕНО: проживание в номерах, 3-х разовое питание, транспортное и экскурсионное обслуживание по программе, развлекательное сопровождение и мастер-классы.

**Стоимость тура на 1 человека: 16 000 руб. – размещение в гостинице-пансион
18 800 руб. – размещение в гостинице, номер Стандарт
23 200 руб. – размещение в гостинице, номер Комфорт**

Возможно бронирование данного тура посуточно:
Стоимость за 1 сутки

**4 000 руб. – размещение в гостинице-пансион
4 700 руб. – размещение в гостинице, номер Стандарт
5 800 руб. – размещение в гостинице, номер Комфорт**

В стоимость тура при посуточном бронировании включено: размещение, питание, экскурсионное и развлекательное сопровождение по программе;

В свободное время вы можете заказать дополнительные экскурсии и мастер-классы за отдельную плату. Экскурсии организуются ежедневно.

Доп. место в номере со скидкой 15% от стоимости тура;

Доплата за одноместное размещение в номере: 1000 руб./чел. за сутки;

Оплата за детей до 5 лет без предоставления места только за питание и трансфер.

Для детей от 5 до 14 лет действует скидка на тур: 20%.

Мы гарантированно организуем вам трансфер для данного тура.

Выезд из г. Архангельск: 08.00, 13.00

Выезд из пос. Голубино: 15.00 – ежедневно; 17.00 – сб., вс.

Стоимость трансфера:

Трансфер г.Архангельск-пос.Голубино-г.Архангельск	2000 руб./взрослый, 1600 руб./детский
Индивидуальный трансфер на легковом а\м в одну сторону	7 000 рублей
Трансфер: г.Архангельск-Аэропорт Талаги	1 000 руб./рейс



График туров «Вкусное Пинежье»

Июнь	Июль	Август	Сентябрь	Октябрь	Ноябрь	Декабрь
17 - 23.06	22- 28.07	19 - 25.08	09-15.09	14- 20.10	11-17.11	09-15.12

ПАМЯТКА ТУРИСТА

При себе иметь:

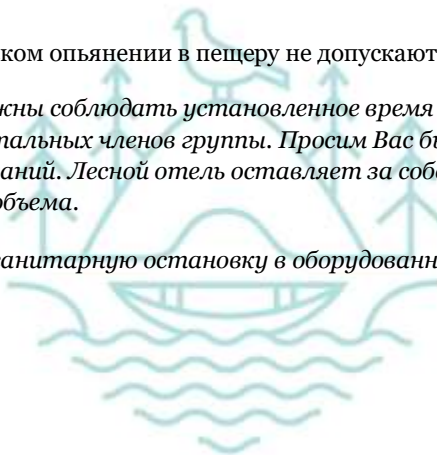
- Одежду, комфортную для пребывания на природе. Заранее посмотрите прогноз погоды.
- Удобную обувь для прогулки по лесным тропам.
- Головной убор от солнца.
- Средства для защиты от насекомых.

Пещеры:

- в весенне-летний период в пещере сыро и прохладно (+4С), одежда может запачкаться, одевайтесь соответственно, возьмите рабочие перчатки или воспользуйтесь арендой костюма в «Голубино» (за доп. плату);
- для посещения пещеры требуется минимальный уровень физической подготовки, тем не менее, будьте готовы к тому, что нужно будет низко наклоняться и спускаться по высоким лестницам;
- ограничение по возрасту: 6+;
- лица в алкогольном и наркотическом опьянении в пещеру не допускаются.

Находясь в составе группы, туристы должны соблюдать установленное время и порядок следования по маршруту, учитывая в своих действиях интересы остальных членов группы. Просим Вас быть особенно пунктуальными и соблюдать регламент во избежание опозданий. Лесной отель оставляет за собой право менять порядок предоставления услуг без уменьшения их объема.

По мере необходимости, автобус делает санитарную остановку в оборудованных местах с кафе.



Лето...Отпуск...Каникулы! Прекрасное время, чтоб провести его с семьей! Ребята узнают много полезной информации, их день будет наполнен прогулками на свежем воздухе, творческими занятиями и играми. Мама (папа) рядом, но всегда могут уйти на экскурсии, оставив детей опытным инструкторам и педагогам.

ПАЛАТОЧНЫЙ ЛАГЕРЬ «СЕМЕЙНОЕ ЛЕТО»

(с 21.07 - 26.07.2019 года, для семей с детьми, рекомендованный возраст участников от 6+)

Программа одного дня обязательно включает: 1 экскурсию/занятие с краеведом (географом, экскурсоводом), 1 творческое/игровое занятие с профессиональным педагогом, семейные игры (мягкая школа)/настольные игры, вечернее чтение сказок/историй по теме дня.

21.07 (вс.)	08.00 Трансфер в туристический комплекс «Голубино» (3,5- 4 часа), 188км. Чаепитие у костра. Дружественное приветствие. Установка палаточного лагеря. 14.00 Обед. 15.00 Прогулка-экскурсия в Тараканий лог, осмотр карстовых разломов, редких растений. Спуск в карстовую пещеру «Голубинский провал» (6+) 17.00 Фруктовый перекус. 17.20 Творческое занятие/семейные подвижные игры. 19.00 Ужин. Оргсобрание. Вечер знакомств у костра. Баня.
22.07 (пн.)	8.30 Семейная игра-зарядка. 9.00 Завтрак 11.00 Водная прогулка на плотках по реке Пинега (1,5-2 часа). Обед на костре. Экскурсия-прогулка по экологической тропе до реки Карьяла, подъем на скалы. Возвращение в палаточный лагерь. 16.30 Фруктовый перекус. 17.00 Творческое/игровое занятие. 19.00 Ужин. Свободное время. Игры на детской площадке. 21.00 Вечернее чтение сказок/историй у костра.
23.07 (вт.)	8.30 Семейная игра-зарядка. 9.00 Завтрак 10.00 Экскурсия в Красногорский Богородицкий монастырь 1604 года (недействующий). Переход «Тропой монахов» до водопада «Святой ручей» (4 км.) Возвращение в палаточный лагерь. 14.00 Обед. 15.00 Творческое/игровое занятие. 16.00 Фруктовый перекус. 17.00 Свободное время/рыбалка. 19.00 Ужин. 20.00 Баня. 21.00 Чтение вечерних сказок у костра.
24.07 (ср.)	8.30 Семейная игра-зарядка. 9.00 Завтрак 10.00 Экскурсия к заповедной речке Сотка: самой красивой реке района. По пути обзорная экскурсия по пос.Пинега – бывшему уездному городу. Прогулка по скалам, обед у костра. 16.00 Фруктовый перекус. 17.00 Творческое /игровое занятие. Свободное время. 19.00 Ужин. 21.00 Чтение вечерних сказок у костра.
25.07 (чт.)	8.30 Семейная игра-зарядка. 9.00 Завтрак 10.00 Поездка в деревню Каргомень. Знакомство с местными жителями. Осмотр деревенских арт-объектов и посещение домашней мини фермы. Возвращение в палаточный лагерь. 14.00 Обед. 15.00 Творческое/игровое занятие. 16.00 Квест-игра на природе. Фруктовый перекус. 19.00 Ужин. Свободное время. 20.00 Баня. 21.00 Чтение вечерних сказок у костра.
26.07 (пт.)	8.30 Семейная игра-зарядка. 9.00 Завтрак 10.00 Поездка в пос. Пинега в Музей Карста при Заповеднике «Пинежский». Возвращение в палаточный лагерь. Обед у костра. Сборы. Отъезд.

ВКЛЮЧЕНО: 4-х разовое питание, экскурсионное обслуживание по программе, творческие/игровые занятия, аренда бани, аренда стоянки с оборудованным костровищем, дрова.



164610, Архангельская область

Пинежский р-н, пос. Голубино, д.3

164610, Архангельская область

Пинежский р-н, пос. Голубино, д.3

164610, Архангельская область

Пинежский р-н, пос. Голубино, д.3

164610, Архангельская область

Пинежский р-н, пос. Голубино, д.3

164610, Архангельская область

Пинежский р-н, пос. Голубино, д.3

164610, Архангельская область

Пинежский р-н, пос. Голубино, д.3

164610, Архангельская область

Пинежский р-н, пос. Голубино, д.3

164610, Архангельская область

Пинежский р-н, пос. Голубино, д.3

164610, Архангельская область

Пинежский р-н, пос. Голубино, д.3

164610, Архангельская область

Пинежский р-н, пос. Голубино, д.3

164610, Архангельская область

Пинежский р-н, пос. Голубино, д.3

164610, Архангельская область

Пинежский р-н, пос. Голубино, д.3

164610, Архангельская область

Пинежский р-н, пос. Голубино, д.3

164610, Архангельская область

Пинежский р-н, пос. Голубино, д.3

164610, Архангельская область

Пинежский р-н, пос. Голубино, д.3

164610, Архангельская область

Пинежский р-н, пос. Голубино, д.3

164610, Архангельская область

Пинежский р-н, пос. Голубино, д.3

164610, Архангельская область

Пинежский р-н, пос. Голубино, д.3

164610, Архангельская область

Пинежский р-н, пос. Голубино, д.3

164610, Архангельская область

Пинежский р-н, пос. Голубино, д.3

164610, Архангельская область

Пинежский р-н, пос. Голубино, д.3

164610, Архангельская область

Пинежский р-н, пос. Голубино, д.3

164610, Архангельская область

Пинежский р-н, пос. Голубино, д.3

164610, Архангельская область

Пинежский р-н, пос. Голубино, д.3

164610, Архангельская область

Пинежский р-н, пос. Голубино, д.3

164610, Архангельская область

Пинежский р-н, пос. Голубино, д.3

164610, Архангельская область

Пинежский р-н, пос. Голубино, д.3

164610, Архангельская область

Пинежский р-н, пос. Голубино, д.3

164610, Архангельская область

Пинежский р-н, пос. Голубино, д.3

164610, Архангельская область

Пинежский р-н, пос. Голубино, д.3

164610, Архангельская область

Пинежский р-н, пос. Голубино, д.3

164610, Архангельская область

Пинежский р-н, пос. Голубино, д.3

164610, Архангельская область

Пинежский р-н, пос. Голубино, д.3

164610, Архангельская область

Пинежский р-н, пос. Голубино, д.3

164610, Архангельская область

Пинежский р-н, пос. Голубино, д.3

164610, Архангельская область

Пинежский р-н, пос. Голубино, д.3

164610, Архангельская область

Пинежский р-н, пос. Голубино, д.3

164610, Архангельская область

Пинежский р-н, пос. Голубино, д.3

164610, Архангельская область

Пинежский р-н, пос. Голубино, д.3

164610, Архангельская область

Пинежский р-н, пос. Голубино, д.3

164610, Архангельская область

Пинежский р-н, пос. Голубино, д.3

164610, Архангельская область

Пинежский р-н, пос. Голубино, д.3

164610, Архангельская область

Пинежский р-н, пос. Голубино, д.3

Дополнительно можно заказать: трансфер Архангельск-Голубино-Архангельск, аренда туристического снаряжения, дополнительные экскурсии.

По вашему желанию можно забронировать номера различной категории в туристическом комплексе «Голубино». Обсчет тура по запросу.

Стоимость тура на 1 человека: **11 000 рублей/взрослый**
5500 рублей/детский до 14 лет
Дети до 5 лет бесплатно.

Трансфер: Архангельск-Голубино – Архангельск: 1600 руб./чел.

Аренда камуфляжного костюма	200 руб./сутки
Аренда сапог резиновых	100 руб./сутки
Перчатки х/б	50 руб.
Аренда лодки (двухместной)	200 руб./час
Катание на моторной лодке с инструктором (до 4 чел.)	1 500 руб./30мин.
Аренда двухместной палатки	300 руб./тур
Аренда трёхместной палатки	400 руб./тур
Прокат спального мешка	250 руб./тур
Прокат туристического коврика	100 руб./тур
Прокат туристической мебели (стол+4 стула)	1000 руб./тур
Аренда удочки	100 руб./час
Аренда спиннинга	300 руб./час

ПАМЯТКА ТУРИСТА

При себе иметь:

- Одежду, комфортную для пребывания на природе. Заранее посмотрите прогноз погоды. Запасной комплект одежды. Дождевик на случай дождя.
- Удобную обувь для прогулки по лесным тропам.
- Головной убор от солнца.
- Средства для защиты от насекомых.
- Средства личной гигиены.
- Комплект посуды (тарелка, чашка, ложка, вилка).
- Туристическое снаряжение (палатка, коврик, спальный мешок). При необходимости можно воспользоваться услугами пункта проката в Лесном отеле «Голубино».
- Фонарик.

Информация для экскурсантов в пещеры:

- в летний период в пещере сыро и прохладно (+4С), одежда может запачкаться, одевайтесь соответственно, возьмите рабочие перчатки или воспользуетесь арендой костюма в «Голубино» (за доп. плату);
- для посещения пещеры требуется минимальный уровень физической подготовки, тем не менее, будьте готовы к тому, что нужно будет низко наклоняться и спускаться по высоким лестницам;
- ограничение по возрасту: 6+;
- лица в алкогольном и наркотическом опьянении в пещеру не допускаются.
- находясь в составе группы, туристы должны соблюдать установленное время и порядок следования по маршруту, учитывая в своих действиях интересы остальных членов группы. Просим Вас быть особенно пунктуальными и соблюдать регламент во избежание опозданий. Лесной отель оставляет за собой право менять порядок предоставления услуг без уменьшения их объема.





**ТУР ДЛЯ ПЕНСИОНЕРОВ
«ВИЗИТ НА ПИНЕЖЬЕ»
(5 дней/4 ночи – от 1 чел.)**

1 день (понедельник)	13:00 Трансфер в гостиничный комплекс "Голубино" (3,5 - 4 часа)* по живописной трассе вдоль северных рек и деревень. Размещение в номерах Лесного отеля. Ужин. Свободное время. Русская баня с березовым веником (за доп. плату). *в случае раннего прибытия в Архангельск, за доп.плату возможна организация обзорной экскурсии по городу и в музей деревянного зодчества Малые Корелы (от 4-х чел. Стоимость 2 000 руб./чел. Продолжительность: 3 часа)
2 день (вторник)	8:00-10:00 Завтрак. Экскурсия в Тараканий Лог. Пешая экскурсия до карстовых разломов, осмотр входа в пещеру «Голубинский провал». Обед. Свободное время. Ужин. Спортивные площадки, горки, качели, прогулки по лесным тропам.
3 день (среда)	8:00-10:00 Завтрак. Свободное время. Обед. Мастер-класс. Ужин.
4 день (четверг)	8:00-10:00 Завтрак. Рядом с территорией комплекса вы сможете прогуляться по сказочному лесу, любясь реликтовыми растениями, а затем выпить фито-чай в кафе. Возможна организация экскурсии «Кимжа: самая красивая деревня» (за доп. плату). Обед. Свободное время. Ужин.
5 день (пятница)	8:00-10:00 Завтрак. Пешая прогулка по заповедному лесу к водопаду «Святой Источник». Обед. Освобождение номеров. 15:00 Трансфер в Архангельск.

ВКЛЮЧЕНО: проживание в номерах, 3-х разовое питание, экскурсионное обслуживание по программе.

В свободное время вы сможете посетить дополнительные экскурсии и мастер-классы за отдельную плату. Экскурсии организуются ежедневно.

Стоимость тура на 1 человека: 7 800 руб. – размещение в гостинице в номерах Эконом
При размещении в номерах других категорий – перерасчет стоимости тура

График туров:

Апрель	Май	Июнь	Сентябрь	Октябрь	Ноябрь
08-12.04 15-19.04 22-26.04	20-24.05	03-06.06 17-21.06	02-06.09 09-13.09 16-20.09 23-27.09	30.09-04.10 07-11.10 14-18.10 21-25.10 28.10-01.11	04-08.11 11-15.11 18-22.11

Стоимость трансфера:

Трансфер г.Архангельск-пос.Голубино-г.Архангельск	2000 руб./взрослый, 1600 руб./детский
Индивидуальный трансфер на легковом а\м в одну сторону	7 000 рублей
Трансфер: г.Архангельск-Аэропорт Талаги	1 000 руб./рейс

ПАМЯТКА ТУРИСТА

При себе иметь:

- Одежду, комфортную для пребывания на природе. Заранее посмотрите прогноз погоды, удобную обувь для прогулки по лесным тропам, головной убор от солнца, средства для защиты от насекомых.

Находясь в составе группы, туристы должны соблюдать установленное время и порядок следования по маршруту, учитывая в своих действиях интересы остальных членов группы. Просим Вас быть особенно пунктуальными и соблюдать регламент во избежание опозданий.

Лесной отель оставляет за собой право менять порядок предоставления услуг без уменьшения их объема.



ТУР «РУССКИЙ СЕВЕР: ПИНЕЖЬЕ – НЕЖЬЕ МОЁ»

8 дней/7 ночей (от 1 человека)

Если хочется Вам отдохнуть от мирской суеты, от городского шума – мы приглашаем Вас в заповедное Пинежье - край северной сказки. Это край с нетронутой первозданной природой, заповедными лесами и уникальными северными пещерами, скалами, бурлящими чистыми речками и брызгами водопадов. Здесь Вы прикоснетесь к богатой истории края, переплетающейся с историей Российского государства, сохранившей до наших дней память о первооткрывателях северной земли, прославивших свою родину далеко за ее пределами. Пинежье - это край песенный, сказочный, былинный... «Пинежье – нежье моё», - так любовно говорят местные жители. И мы приглашаем Вас в этот сказочный край!

1 день (суббота)	13.00 Встреча в г.Архангельск.* Трансфер в туристический комплекс «Голубино» (3,5 – 4 часа) по живописной трассе вдоль северных рек и деревень. Размещение в отеле. Ужин. Русская баня с березовым веником (за доп. плату). *в случае раннего прибытия в Архангельск, за доп.плату возможна организация обзорной экскурсии по городу и в музей деревянного зодчества Малые Корелы (от 4-х чел. Стоимость 2 000 руб./чел. Продолжительность: 3 часа)
2 день (воскресенье)	8:00-10:00 Завтрак. Свободное время. Спортивные площадки, горки, качели, прокат спортивного инвентаря, прогулки по лесным тропам. Обед. Пешие прогулки по сказочному реликтовому лесу. Ужин.
3 день (понедельник)	8:00-10:00 Завтрак. Пешеходная экскурсия в «Тараканий лог – ледниковый период». Пешая экскурсия до карстовых разломов, осмотр входа в пещеру «Голубинский провал». Обед. Свободное время. Ужин.
4 день (вторник)	8:00-10:00 Завтрак. Экскурсия в деревню Красная Горка. Осмотр Красногорского-Богородицкого монастыря 1604 года (недействующий) и места захоронения князя В.В. Голицына. Обед. Свободное время. Спортивные площадки, горки, качели, прокат спортивного инвентаря, прогулки по лесным тропам. Ужин.
5 день (среда)	8:00-10:00 Завтрак. Экскурсия в карстовую пещеру. Возвращение в гостиничный комплекс. Обед. Мастер-класс. Свободное время. Русская баня с березовым веником (за доп. плату). Ужин.
6 день (четверг)	8:00-10:00 Завтрак. Поездка в посёлок Пинега. Посещение музея Карста при Пинежском государственном заповеднике. Обзорная экскурсия «Наследие купцов Володиных». Экскурсия в Пинежский краеведческий музей. Возможна организация экскурсии «Кимжа: самая красивая деревня» (за доп. плату). Обед. Ужин.
7 день (пятница)	8:00-10:00 Завтрак. Пешая прогулка по заповедному реликтовому лесу. Экскурсия к водопаду «Святой Источник». Обед. Свободное время. Спортивные площадки, горки, каток, лыжня. Ужин.
8 день (суббота)	9:00 Завтрак. Освобождение номеров. Ранний обед. Отправление в г. Архангельск

ВКЛЮЧЕНО: проживание в номерах выбранной категории, 3-х разовое питание, экскурсионное обслуживание по программе.

Стоимость тура на 1 человека:

18 000 руб. – размещение в гостинице-пансион

21 000 руб. – размещение в гостинице, номер Стандарт

26 400 руб. – размещение в гостинице, номер Комфорт

Доп. место в номере со скидкой 15% от стоимости тура;

Доплата за одноместное размещение в номере: 6 000 руб./чел. за тур;

Оплата за детей до 5 лет без предоставления места только за питание и трансфер.

Для детей от 5 до 14 лет действует скидка на тур: 20%.



График туров: Ежедневно

ПАМЯТКА ТУРИСТА

При себе иметь:

- Одежду, комфортную для пребывания на природе. Заранее посмотрите прогноз погоды.
- Удобную обувь для прогулки по лесным тропам.
- Головной убор от солнца.
- Средства для защиты от насекомых.

Пещеры:

- в весенне-летний период в пещере сыро и прохладно (+4С), одежда может запачкаться, одевайтесь соответственно, возьмите рабочие перчатки или воспользуйтесь арендой костюма в «Голубино» (за доп. плату);
- для посещения пещеры требуется минимальный уровень физической подготовки, тем не менее, будьте готовы к тому, что нужно будет низко наклоняться и спускаться по высоким лестницам;
- ограничение по возрасту: 6+;
- лица в алкогольном и наркотическом опьянении в пещеру не допускаются.

Находясь в составе группы, туристы должны соблюдать установленное время и порядок следования по маршруту, учитывая в своих действиях интересы остальных членов группы. Просим Вас быть особенно пунктуальными и соблюдать регламент во избежание опозданий. Лесной отель оставляет за собой право менять порядок предоставления услуг без уменьшения их объема.

По мере необходимости, автобус делает санитарную остановку в оборудованных местах с кафе.



ПРОГРАММЫ ДЛЯ ШКОЛЬНЫХ ГРУПП

«ЗАПОВЕДНЫМИ ТРОПАМИ»

1 день

(для групп от 15 чел., автобусы на 19, 23, 30, 43 мест)

8:00 Отправление из г. Архангельск

Прибытие в лесной отель «Голубино». Чаепитие с местной выпечкой.

Интерактивная игра "Заповедными тропами" в Музее Карста Пинежского государственного заповедника/ Квест-игра в Краеведческом музее п.Пинега (на выбор)

Обед в «Голубино».

Экскурсия в карстовую пещеру. За дополнительную плату Вам будут предложена экипировка для спуска в пещеру (по желанию).

Свободное время на детской площадке, горки, качели.

17:00 Отъезд в Архангельск

ВКЛЮЧЕНО: трансфер, экскурсионное обслуживание по программе, чаепитие, обед.

Стоимость тура на 1 человека: 1 200 руб.

При сборе группы 15 человек 1 сопровождающий **БЕСПЛАТНО**, 15+1, 21+2, 40+3

При заявке обслуживания школьных групп необходима подача списков установленного образца для ГИБДД за 6 дней до поездки. Транспорт при перевозке школьных групп отвечает всем требованиям перевозки детей (возможна подача двух автобусов), в случае замены автобуса по желанию группы, компания производит перерасчет стоимости тура

Аренда автобуса:

	1 день	2 дня/1 ночь	Более 1 ночи
До 4 мест	8000	14000	+4000 за доп. сутки
До 11 мест	14 000	18 000	+4 000 за доп. сутки
До 19 мест	19 000	22 000	+5 000 за доп. сутки
До 23 мест (ПАЗ)	19 000	22 000	+5 000 за доп. сутки
До 45 мест	37 000	42 000	+6 000 за доп. сутки

ПАМЯТКА ТУРИСТА

При себе иметь:

- Одежду, комфортную для пребывания на природе. Заранее посмотрите прогноз погоды.
- Удобную обувь для прогулки по лесным тропам.
- Головной убор от солнца.
- Средства для защиты от насекомых.

Пещеры:





- в весенне-летний период в пещере сыро и прохладно (+4С), одежда может запачкаться, одевайтесь соответственно, возьмите рабочие перчатки или воспользуйтесь арендой костюма в «Голубино» (за доп. плату);
- для посещения пещеры требуется минимальный уровень физической подготовки, тем не менее, будьте готовы к тому, что нужно будет низко наклоняться и спускаться по высоким лестницам;
- ограничение по возрасту: 6+;
- лица в алкогольном и наркотическом опьянении в пещеру не допускаются.

Находясь в составе группы, туристы должны соблюдать установленное время и порядок следования по маршруту, учитывая в своих действиях интересы остальных членов группы. Просим Вас быть особенно пунктуальными и соблюдать регламент во избежание опозданий. Фирма оставляет за собой право менять порядок предоставления услуг без уменьшения их объема.

По мере необходимости, автобус делает санитарную остановку в оборудованных местах с кафе.



**«Голубино» – это отличное место для детского отдыха.
Свежий воздух, природа и море полезных и активных развлечений.**

- комфортабельное размещение с удобствами,
- домашняя вкусная кухня,
- детские игровые площадки, настольные игры
- увлекательные и познавательные экскурсии

«ШКОЛА ПУТЕШЕСТВЕННИКОВ»

(2 дня/1 ночь -для групп от 15 чел., автобусы на 19, 23, 30, 43 мест)

1 день	<p>10:00 Отправление в туристический комплекс «Голубино». 14:00 Встреча С Хозяином Леса - Лешим. Знакомство со Школой путешественников. Обед. Интерактивный урок "Заповедными тропами" в Музее Карста Пинежского государственного заповедника / Квест - игра в Краеведческом музее п.Пинега (на выбор) 17:00 Заселение в номера. 18:00 Ужин. 18-30 Интеллектуальная игра "Знатоки Севера". 20:00 Дискотека</p>
2 день	<p>9:00 Завтрак. 10:00 Исследование карстовой Пещеры /Экскурсия по экологической тропе до водопада «Святой источник» (на выбор). 12:30 Награждение "Паспортом путешественника" 13:00 Обед 14.00-15.00 Отъезд</p>


ВКЛЮЧЕНО: размещение в гостинице-пансион, 4-х разовое питание, экскурсионное обслуживание по программе.

Стоимость тура на 1 человека: 3 800 руб.

При сборе группы 15 человек 1 сопровождающий БЕСПЛАТНО

При заявке обслуживания школьных групп необходима подача списков установленного образца для ГИБДД за 6 дней до поездки. Транспорт при перевозке школьных групп отвечает всем требованиям перевозки детей (возможна подача двух автобусов), при желании группы замены автобуса или категории номера компания производит перерасчет стоимости тура.

	1 день	2 дня/1 ночь	Более 1 ночи
До 4 мест	8000	14000	+4000 за доп. сутки
До 11 мест	14 000	18 000	+4 000 за доп. сутки
До 19 мест	19 000	22 000	+5 000 за доп. сутки

 До 23 мест (ПАЗ)	19 000	22 000	+5 000 за доп. сутки
До 45 мест	37 000	42 000	+6 000 за доп. сутки

164610, Архангельская область
 Голубино, д.9
 infogolubino@mail.ru
 golubino.org
 (8182) 44-14-15
 +7(911)598-77-76

ПАМЯТКА ТУРИСТА

При себе иметь:

- Одежду, комфортную для пребывания на природе. Заранее посмотрите прогноз погоды.
- Удобную обувь для прогулки по лесным тропам.
- Головной убор от солнца.
- Средства для защиты от насекомых.

Пещеры:

- в весенне-летний период в пещере сыро и прохладно (+4С), одежда может запачкаться, одевайтесь соответственно, возьмите рабочие перчатки или воспользуйтесь арендой костюма в «Голубино» (за доп. плату);
- для посещения пещеры требуется минимальный уровень физической подготовки, тем не менее, будьте готовы к тому, что нужно будет низко наклоняться и спускаться по высоким лестницам;
- ограничение по возрасту: 6+;
- лица в алкогольном и наркотическом опьянении в пещеру не допускаются.

Находясь в составе группы, туристы должны соблюдать установленное время и порядок следования по маршруту, учитывая в своих действиях интересы остальных членов группы. Просим Вас быть особенно пунктуальными и соблюдать регламент во избежание опозданий. Фирма оставляет за собой право менять порядок предоставления услуг без уменьшения их объема.

По мере необходимости, автобус делает санитарную остановку в оборудованных местах с кафе.



ОРГАНИЗАЦИЯ КОРПОРАТИВНЫХ МЕРОПРИЯТИЙ И ПРАЗДНИКОВ

Мы с радостью организуем для Вас любое торжественное мероприятие «под ключ»:

- Конференция
- Юбилей
- День рождения
- Свадьба
- Девичник/мальчишник
- Годовщина свадьбы
- Выпускной вечер, встреча выпускников
- Корпоративный выезд

Комфортное размещение, отличное питание, экскурсии на любой вкус, масса развлечений и интерактивная программа, разработанная с учетом всех пожеланий заказчика, трансфер.

Мы гарантируем превосходное праздничное настроение и незабываемые впечатления.

Услуги трансфера:

г. Архангельск – пос. Голубино – г. Архангельск

	1 день	2 дня/1 ночь	Более 1 ночи
До 4 мест	8 000	14 000	+4 000 за доп.сутки
До 11 мест	14 000	18 000	+4 000 за доп. сутки
До 19 мест	19 000	22 000	+5 000 за доп. сутки
До 23 мест (ПАЗ)	19 000	22 000	+5 000 за доп. сутки
До 45 мест	37 000	42 000	+6 000 за доп. сутки

Пос. Пинега – пос. Голубино: 1 000 руб./рейс – (автобус марки ПАЗ до 21 мест);

При сборе группы 15 человек - 1 сопровождающий БЕСПЛАТНО



КОНФЕРЕНЦ-ЗАЛ

Площадь зала позволяет разместить:

до 35 человек при проведении мероприятий в формате круглого стола;
до 120 человек – при проведении конференции.

Техническая оснащённость:

- видеопроекционная система с экраном 16:9, шириной 3 метра, интерфейсом HDMI (на данный момент поддерживает только такой вариант);
- компьютер;
- распределённая сеть видео панелей с возможностью дублирования сигнала на основном экране или же показом независимого контента;
- основной звук: трёхполосные акустические системы VOLTA (мощность достаточная для площади конференц-зала);
- коммутационная система: 8 независимых симметричных звуковых линий на сцену, 1 мониторная линия, 1 дополнительная линия для подключения микрофона трибуны или использования в качестве независимой линии;
- парк микрофонов: 1 ручная беспроводная радиосистема SHURE PG58; микшерный пульт Behringer, 6 микрофонных каналов и 4 линейных стереофонических;
- парк световых приборов, достаточный для заливки сцены;
- 2 флипчарта;
- отдельная комната для переговоров.

Стоимость аренды конференц-зала: 1 500 руб./час.



При аренде зала от 5-ти часов в сутки – 1 200 руб.
При бронировании номерного фонда от 10 номеров на день проведения мероприятия 2 часа аренды зала бесплатно.
Услуги технического секретаря включены в стоимость аренды зала.
Предоставление флипчарта – 500 руб. (1 блок бумаги включен в стоимость аренды).
Ксерокопии А4 – 5 руб./лист;
Бумага для записей А4 – 20 руб./10 листов;
Вода питьевая – 60 руб./0,5 литра;
Ручка шариковая/карандаш – 50 руб./шт.;

Возможна организация фуршетов, кофе-брейков (от 200 руб./чел.), дегустаций, коктейлей, банкетов (от 700 руб./чел.), кейтеринга.
Аренда зерновой кофе машины – 1500 рублей за кофе-брейк (не более 25 минут, включено 2 литра молока, 1 кг зерна).





ГОЛУБИНО
АВСЧОЙ ОУКА

164610, Архангельская область
Пинежский р-н, пос. Голубино, д.9
infogolubino@mail.ru
golubino.org
+7(911)554-14-15, +7(8182)44-14-15
+7(911)598-77-76



Услуги трансфера:

г. Архангельск – пос. Голубино – г. Архангельск

	1 день	2 дня/1 ночь	Более 1 ночи
До 11 мест	14 000	18 000	+4 000 за доп. сутки
До 19 мест	19 000	22 000	+5 000 за доп. сутки
До 23 мест (ПАЗ)	19 000	22 000	+5 000 за доп. сутки
До 45 мест	37 000	42 000	+6 000 за доп. сутки

Пос. Пинега – пос. Голубино: 1000 руб./рейс – (автобус марки ПАЗ до 21 мест);



ВАРИАНТЫ РАЗМЕЩЕНИЯ

В «Лесном отеле «Голубино» есть различные варианты размещения: **двухместные номера** в новом корпусе гостиницы (реконструкция здания 2016г.) (Standart, Superior), **двухместные номера** в гостинице-пансионе (Economy), **четырёхместные двухэтажные коттеджи с гостиной и спальней** (Cottage).

На территории Лесного отеля «Голубино» находятся:

- комплекс русских бань,
- сказочный деревянный городок для детей с горкой и качелями,
- детский уголок,
- автостоянка,
- беседки для отдыха,
- сувенирная лавка,
- оборудованные костровища,
- площадки для кемпинга,
- пляж

Бесплатно предоставляется оборудование для пикника (мангалы, шампура, решетки).

Зона wi-fi находится в ресторане и в новом корпусе гостиницы.

Заселение после 17:00 Выезд до 15:00

Главный корпус

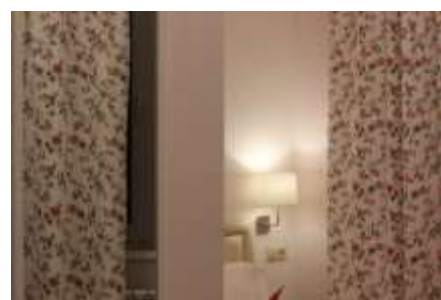
Двухэтажное современное здание гостиницы с девятью двухместными номерами категории Стандарт и двумя двухместными номерами категории Комфорт, во всех номерах предусмотрена установка дополнительного места.

Реконструированный в 2016 году корпус отвечает всем современным требованиям комфорта.

Все **номера категории «Стандарт»** оборудованы двумя односпальными кроватями, консолью, стульями, креслом (или диваном), санузлом с душем, плазменным телевизором, феном, удобными полотенцесушителями для сушки одежды. Площадь номера 18,3кв.м.



В номерах категории «Комфорт»: двуспальная кровать, вид на реку, увеличенная площадь ванной с теплым полом и удобным полотенцесушителем для сушки одежды, халаты, кофемашина, кондиционер, столик, раскладное кресло. Площадь номера: 21,5 кв. м.



На первом этаже корпуса находится детская комната и гостиная с камином, где можно проводить деловые встречи (до 10 человек), мастер-классы, играть в настольные игры и смотреть спортивные матчи. Для проведения совещаний гостиная оборудована проектором и экраном. Во всех санузлах на первом и втором этаже и в самих номерах, расположенных на первом этаже, тёплые полы, что создаёт дополнительный уют и комфорт в прохладную погоду. В общей зоне есть кулер с подогреваемой водой и чайный стол с травяными чаями.

Общая вместимость Главного корпуса составляет 22 основных и 13 дополнительных мест.



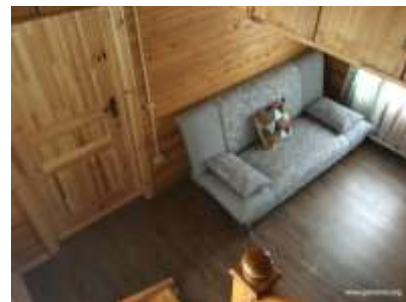
Гостиница-пансион

Одноэтажная гостиница с двухместными номерами. В каждом номере: односпальные кровати; стол со стульями; туалетная комната с душем; ТВ. Дополнительные места не предусмотрены.



Коттеджи

Комфортабельные двухуровневые апартаменты, подходящие для семейного отдыха, а также для тех, кто ищет уединения. В уютной мини-кухне вы можете воспользоваться чайником и набором посуды, а также устроить ужин при свечах или семейное торжество. На первом этаже коттеджей: прихожая, гостиная-кухня, санузел с теплым полом. На втором этаже: спальня и санузел с ванной. Помещения первого и второго этажей не изолированы друг от друга. Предусмотрена установка дополнительного места.



ПИТАНИЕ

На территории дома отдыха расположен отдельно стоящий ресторан с баром на и 2 залами на 80 и 100 посадочных мест, с танцевальной площадкой и бильярдом.



Наши повара постараются познакомить вас с лучшими традициями северной кухни. Если у вас есть особые предпочтения в еде, просто расскажите о них при заселении, и мы постараемся их учесть.

Завтрак: с 8.00 до 10.00

Обед: с 14.00 до 15.00

Ужин: с 19.00

Мы готовы организовать для вас банкетный стол по любому поводу. Благодаря широкому ассортименту банкетных блюд в меню ресторана, каждый найдет блюдо себе по вкусу.

Мы рады видеть вас в Доме отдыха «Лесной отель «Голубино».
Именно здесь, в тишине, в заповедном лесу, Вы понимаете:

«Мир вокруг нас прекрасен и удивителен».

